



# Pankkien luotonannon seurantakysely

Suomen tulokset N3/2023

# Tietoa pankkien luotonannon seurantakyselystä (BLS)

- Bank Lending Survey (BLS) -kyselyssä pankkeja pyydetään arvioimaan muutoksia esimerkiksi luottopolitiikassa, luottoehdoissa ja lainakysynnässä edelliseltä neljännekseltä, sekä odotettuja muutoksia seuraavan neljänneksen aikana. Luotot on jaoteltu yritysluottoihin, asuntolainoihin sekä kotitalouksien kulutusluottoihin ja muihin lainoihin.
- Kysely toteutetaan neljä kertaa vuodessa ja julkaistaan tammikuussa, huhtikuussa, heinäkuussa ja lokakuussa.
- Suomen otoksessa on mukana suomalaisia ja Suomessa toimivia pankkeja.
- $\text{Nettoprosenttiosuus} = (\text{tiukentunut/kasvanut huomattavasti} + \text{tiukentunut /kasvanut jossain määrin}) - (\text{keventynyt/laskenut huomattavasti} + \text{keventynyt /laskenut jossain määrin})$
- Yksityiskohtaiset vastaukset löytyvät EKP:n Statistical Data Warehousesta: <https://sdw.ecb.europa.eu/browse.do?node=9691151>
- Lisätietoa kyselystä sekä euroalueen tulokset löytyvät EKP:n sivuilta: [https://www.ecb.europa.eu/stats/ecb\\_surveys/bank\\_lending\\_survey/html/index.en.html](https://www.ecb.europa.eu/stats/ecb_surveys/bank_lending_survey/html/index.en.html)

# Yhteenveto kolmannen neljänneksen tuloksista

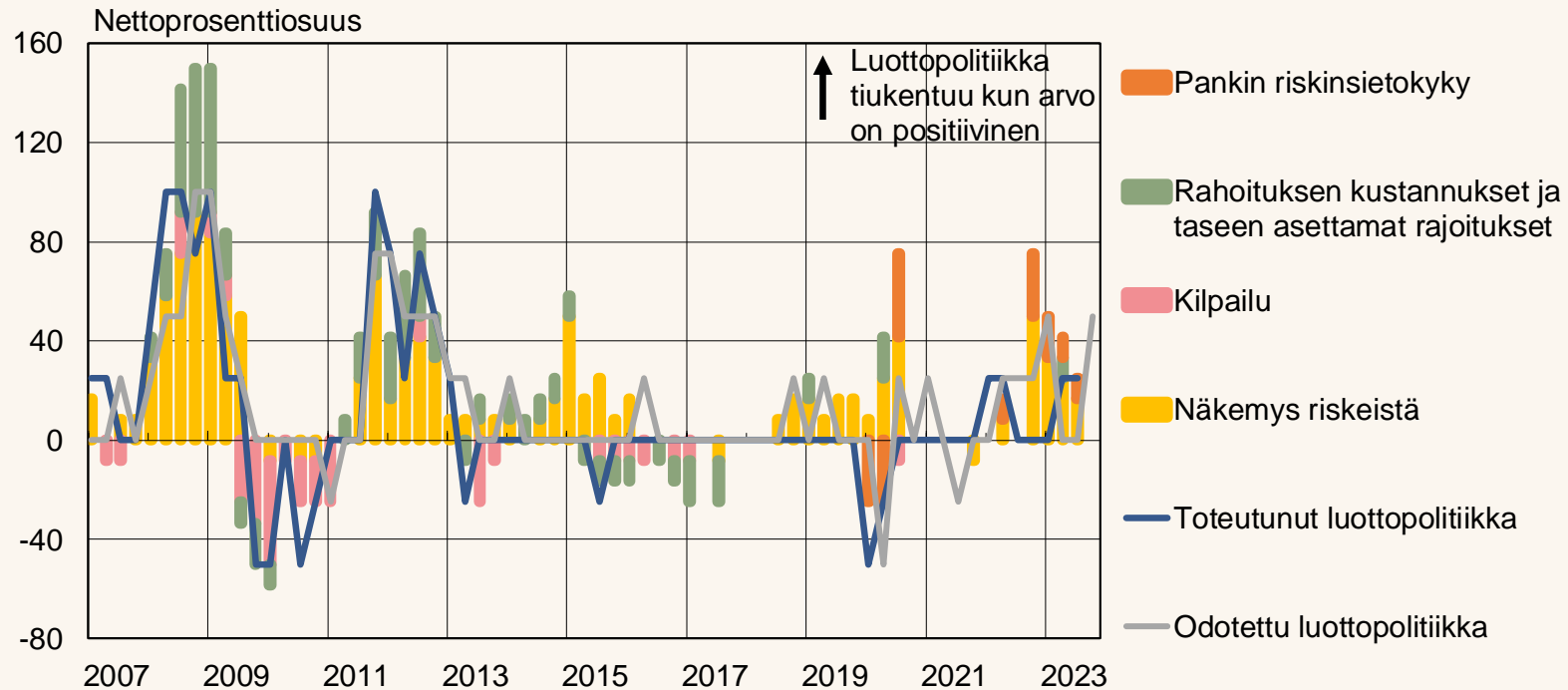
- Luottopolitiikan ei arvioitu laaja-alaisesti kiristyneen, vaikka keskimäärin asuntolainojen ja yritysluottojen luottopolitiikka kiristyiikin. Yrityslainojen osalta luottopolitiikan myös odotetaan keskimäärin kiristyvän vuoden lopulla.
- Lainaehdot pysyivät kolmannella neljänneksellä ennallaan.
- Lainakysynnän väheneminen jatkui. Nousut korkotasoa, heikot talousnäkökymät ja kiinteiden investointien vähyys painoivat kysyntää. Osa vastaajista odottaa kysynnän vähenevän edelleen kuluvalla neljänneksellä.



# Yritysluotot

# Yrityslainojen luottopolitiikan kiristyminen ei ole laaja-alaistunut

## Yritysluottojen luottopolitiikan muutokset ja siihen vaikuttaneet tekijät



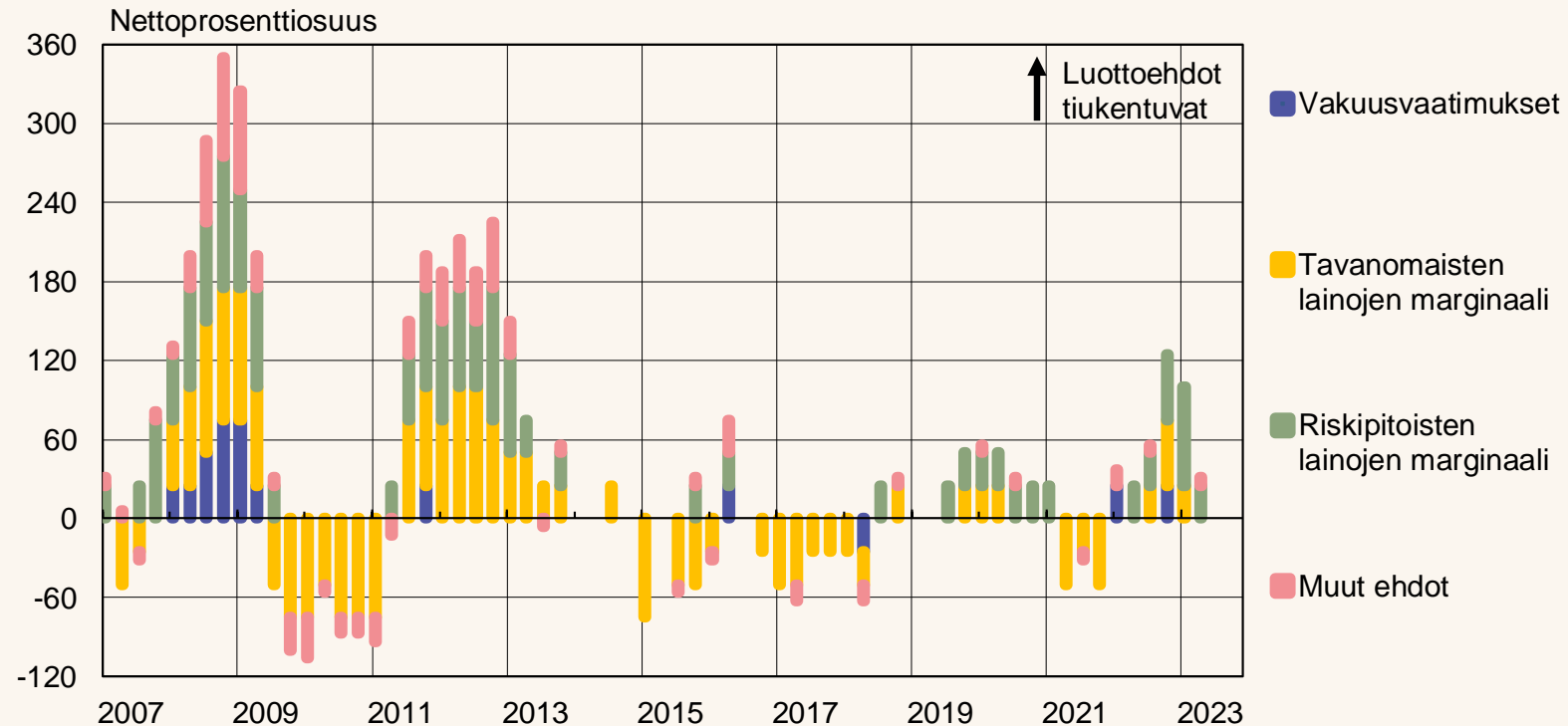
Lähde: EKP Bank Lending Survey.

Nettoprosenttiosuus = prosenttiosuus pankkeja joka raportoi luottopolitiikan tiukentumisesta (tai kyseisen tekijän vaikuttaneen luottopolitiikan tiukentumiseen) – prosenttiosuus pankkeja joka raportoi luottopolitiikan keventymisestä (tai kyseisen tekijän vaikuttaneen luottopolitiikan keventymiseen) suhteessa edelliseen neljännekseen. "Pankin rahoituskustannukset ja taseen asettamat rajoitukset" on keskiarvo vastauksista: pankin oman pääoman määrä, markkinarahoituksen saatavuus ja pankin likvideettiasema. "Kilpailu" on keskiarvo vastauksista: kilpailu toisten pankkien kanssa, kilpailu muiden kuin pankkien kanssa ja kilpailu markkinarahoituksen kanssa. "Näkemys riskeistä" on keskiarvo vastauksista: Yleinen talouskehitys ja talouden näkymät, tietyn toimialan tai yrityksen tilanne/tulvaisuudennäkymät ja vakuuksiin liittyvät riskit.

39686@Chart2\_E\_CS

# Yrityslainojen ehdot pysyvät ennallaan

## Yrityslainaehtoien muutokset



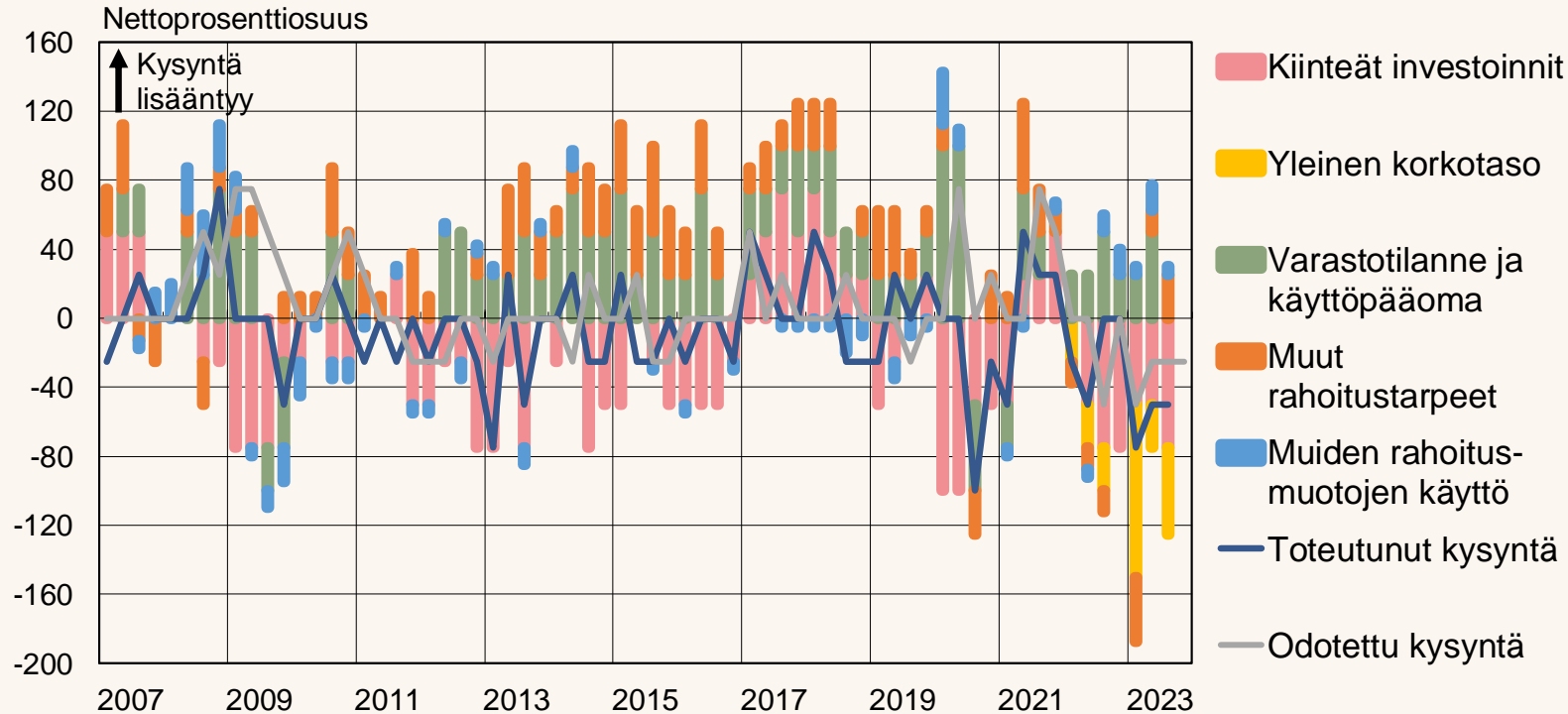
Lähde: EKP Bank Lending Survey.

Nettoprosenttiosuus = prosenttiosuus pankkeja joka raportoi vakuusvaatimusten / marginaalien / muiden ehtojen tiukentumisesta – prosenttiosuus pankkeja joka raportoi vakuusvaatimusten / marginaalien / muiden ehtojen kevenemisestä suhteessa edelliseen neljännekseen. Kasvanut marginaali merkitsee luottoehtojen tiukentumista, pienentynyt marginaali luottoehtojen kevenemistä. "Muut ehdot" on keskiarvo vastauksista: muut kustannukset kuin korkokulut, lainan tai luottolimiitin suuruus, lainakovenantit ja maturiteetti.

39686@Chart2\_E\_CT

# Yritysluottojen kysyntä jatkoi vähenemistään vähäisten kiinteiden investointien ja nousseen korkotason seurauksena

## Yritysluottojen kysynnän muutokset ja siihen vaikuttaneet tekijät



Lähde: EKP Bank Lending Survey.

Nettoprosenttiosuus = prosenttiosuus pankkeja joka raportoi kysynnän lisääntymisestä (tai kyseisen tekijän vaikuttaneen kysynnän lisääntymiseen) – prosenttiosuus pankkeja joka raportoi kysynnän vähenemisestä (tai kyseisen tekijän vaikuttaneen kysynnän vähenemiseen) suhteessa edelliseen neljännekseen. "Muiden rahoitusmuotojen käyttö" on keskiarvo vastauksista: yrityksen sisäinen rahoitus, muiden pankkien myöntämät lainat, muiden kuin pankkien myöntämät lainat, velkapaperien liikkeeseenlasku/erääntyminen, osakeannit / osakkeiden lunastus. "Muut rahoitustarpeet" on keskiarvo vastauksista: yrityskaupat ja yritysten uudelleenjärjestelyt ja velkojen jälleenerahoitus / uudelleenjärjestely ja uudelleen neuvottelu.

39686@Chart2\_E\_D

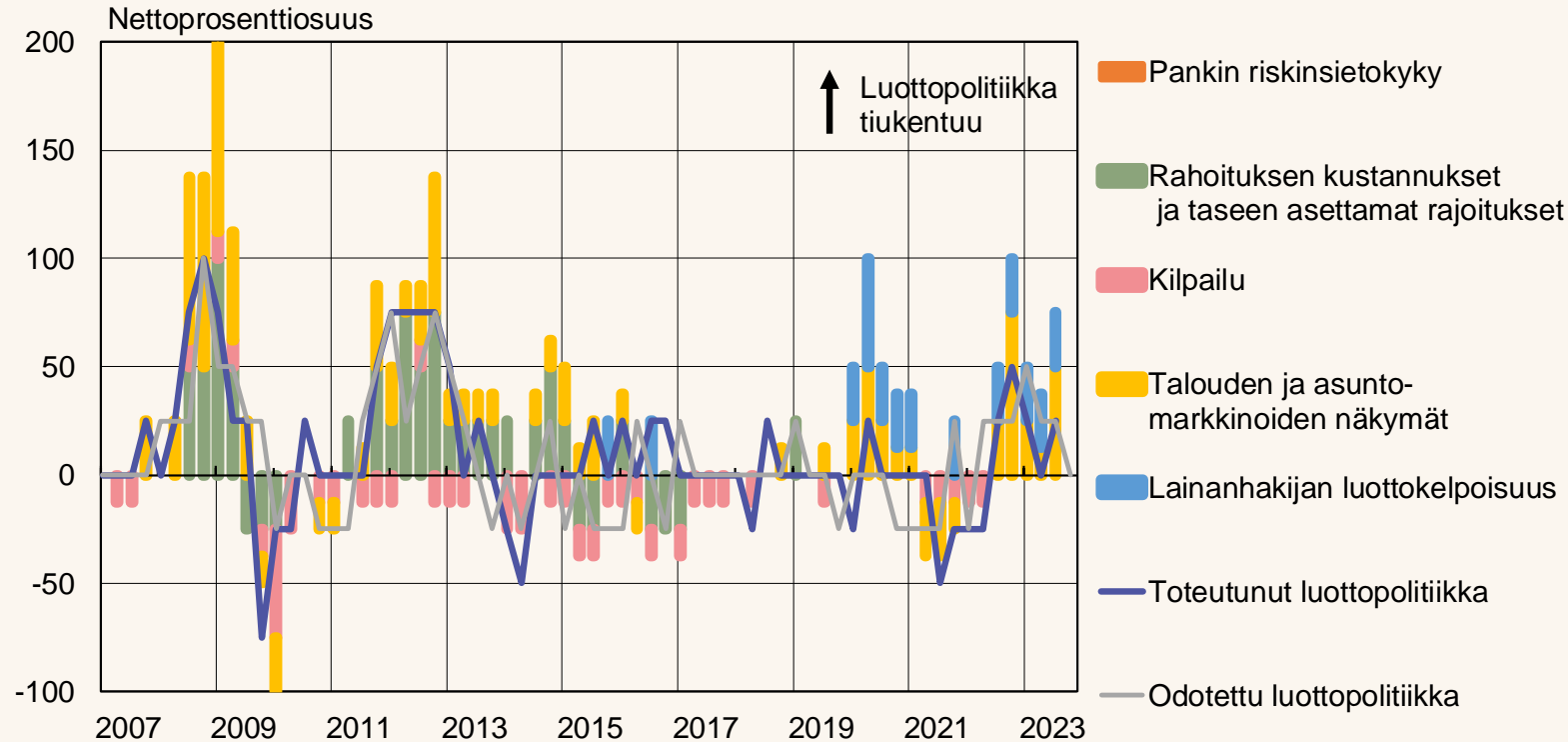


# Kotitaloudet: Asuntolainat



# Asuntolainojen luottopolitiikkaa kiristävät talouden ja asunto- markkinoiden näkymät sekä lainanhakijan luottokelpoisuus

## Asuntolainojen luottopolitiikan muutokset ja siihen vaikuttaneet tekijät



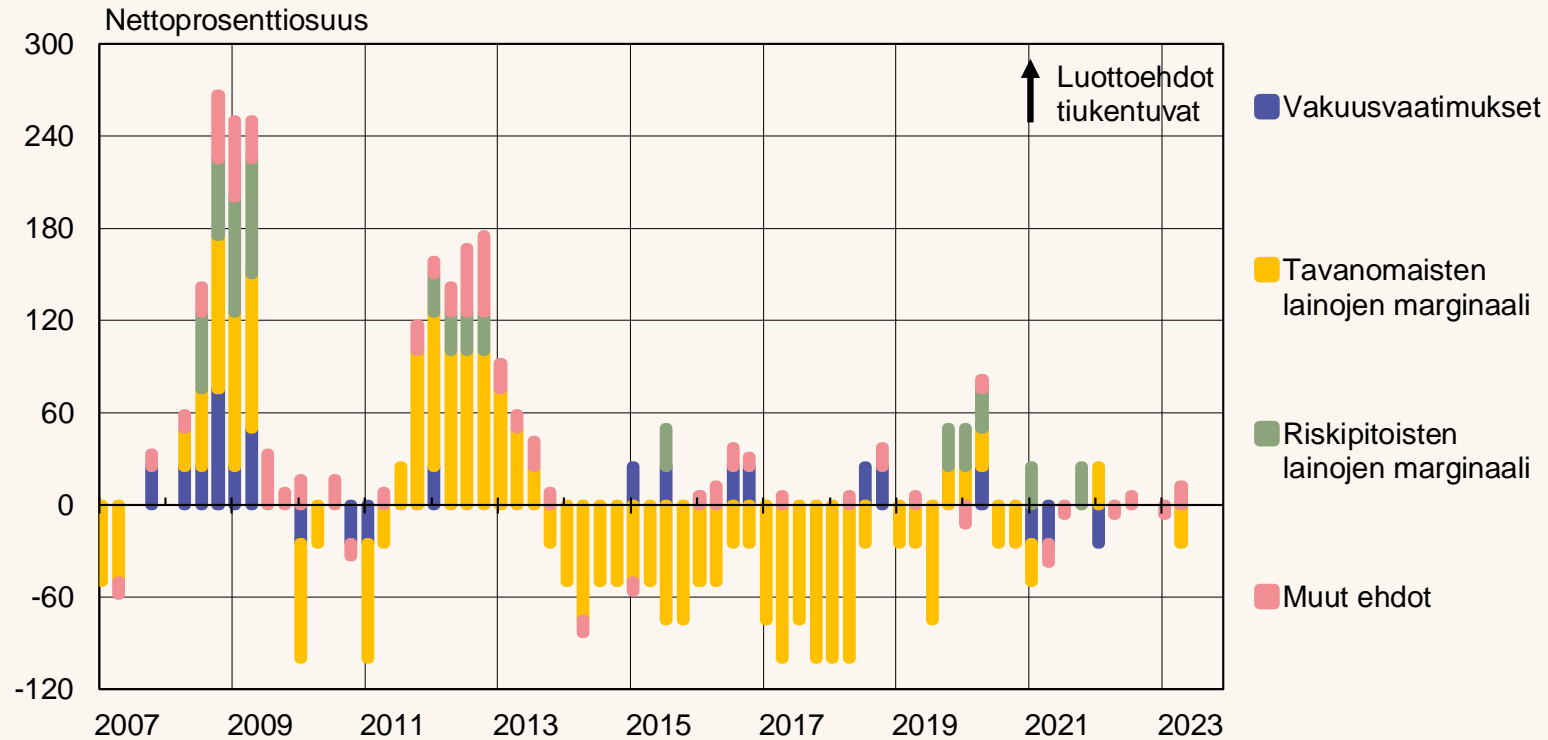
Lähde: EKP Bank Lending Survey.

Nettoprosenttiosuus = prosenttiosuus pankkeja joka raportoi luottopolitiikan tiukentumisesta (tai kyseisen tekijän vaikuttaneen luottopolitiikan tiukentumiseen) – prosenttiosuus pankkeja joka raportoi luottopolitiikan keventymisestä (tai kyseisen tekijän vaikuttaneen luottopolitiikan keventymiseen) suhteessa edelliseen neljännekseen. "Kilpailu" on keskiarvo vastauksista: kilpailu toisten pankkien kanssa ja kilpailu muiden kuin pankkien kanssa. "Talouden ja asuntomarkkinoiden näkymät" on keskiarvo vastauksista: Yleinen talouskehitys ja talouden näkymät, ja asuntojen odotettu hintakehitys ja muut asuntomarkkinoiden näkymät.

39686@Chart2\_HP\_CS

# Asuntolainojen ehdot ennallaan

## Asuntolainaehtoien muutokset



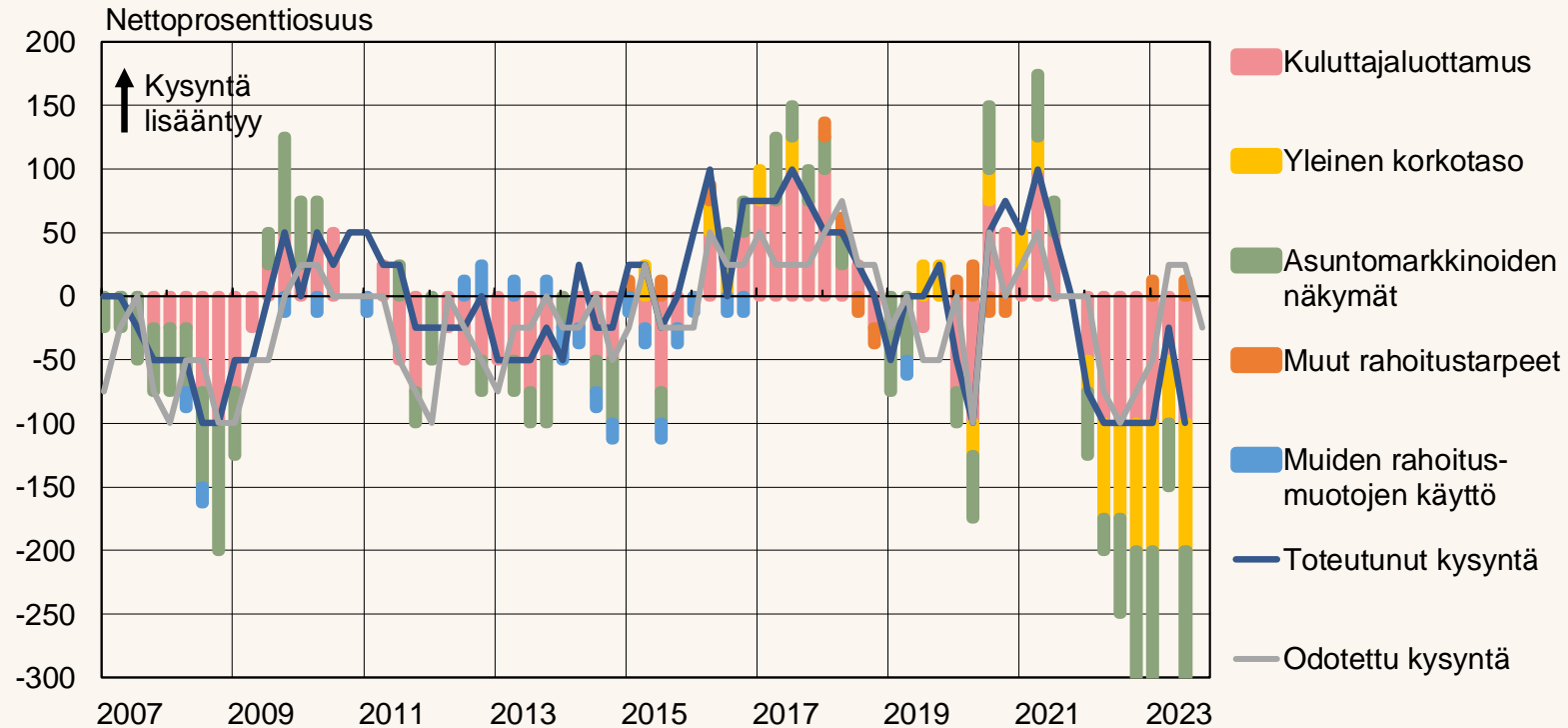
Lähde: EKP Bank Lending Survey.

Nettoprosenttiosuus = prosenttiosuus pankkeja joka raportoi vakuusvaatimusten / marginaalien / muiden ehtojen tiukentumisesta – prosenttiosuus pankkeja joka raportoi vakuusvaatimusten / marginaalien / muiden ehtojen kevenemisestä suhteessa edelliseen neljännekseen. Kasvanut marginaali merkitsee luottoehtoien tiukentumista, pienentynyt marginaali luottoehtoien kevenemistä. "Muut ehdot" on keskiarvo vastauksista: muut kustannukset kuin korkokulut, lainan vakuutena olevan asunnon hinnan suhde lainan määrään, muut lainan suuruutta rajoittavat tekijät ja maturiteetti.

39686@Chart2\_HP\_CT

# Asuntolainojen kysyntä väheni jälleen laaja-alaisesti

## Asuntolainojen kysynnän muutokset ja siihen vaikuttaneet tekijät



Lähde: EKP Bank Lending Survey.

Nettoprosenttiosuus = prosenttiosuus pankkeja joka raportoi kysynnän lisääntymisestä (tai kyseisen tekijän vaikuttaneen kysynnän lisääntymiseen) – prosenttiosuus pankkeja joka raportoi kysynnän vähenemisestä (tai kyseisen tekijän vaikuttaneen kysynnän vähenemiseen) suhteessa edelliseen neljännekseen. "Muiden rahoitusmuotojen käyttö" on keskiarvo vastauksista: omien varojen käyttö asuntokaupassa (säästöt/käsiraha), muiden pankkien myöntämät lainat ja muut rahoituslähteet. "Muut rahoitustarpeet" on keskiarvo vastauksista: asuntomarkkinoiden sääntely ja verotus, ja velkojen jälleenerahoitus / uudelleenjärjestely ja uudelleen neuvottelu.

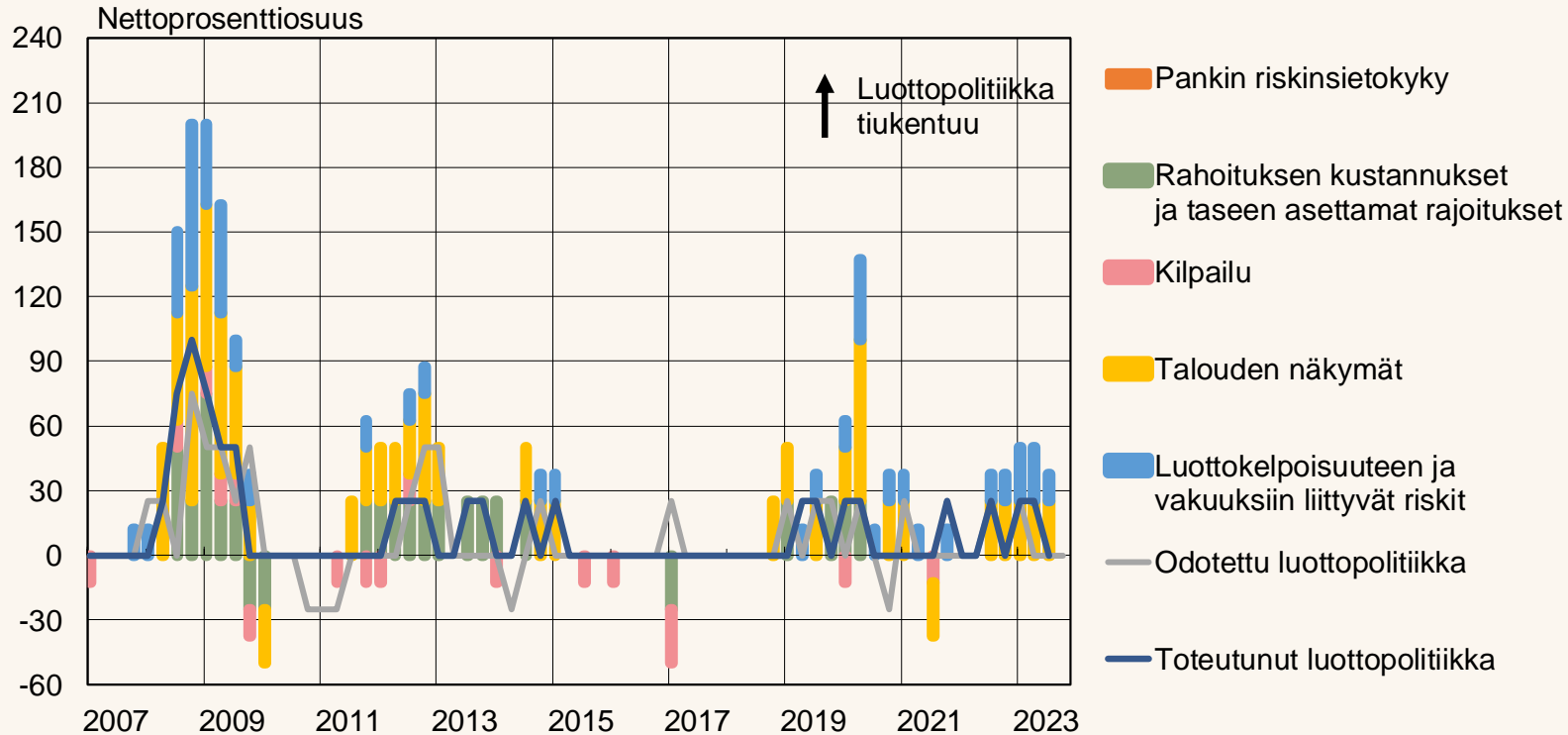
39686@Chart2\_HP\_D



# Kotitaloudet: kulutusluotot ja muut lainat

# Kulutuslainojen luottopolitiikka ennallaan

## Kulutusluottojen luottopolitiikan muutokset ja siihen vaikuttaneet tekijät



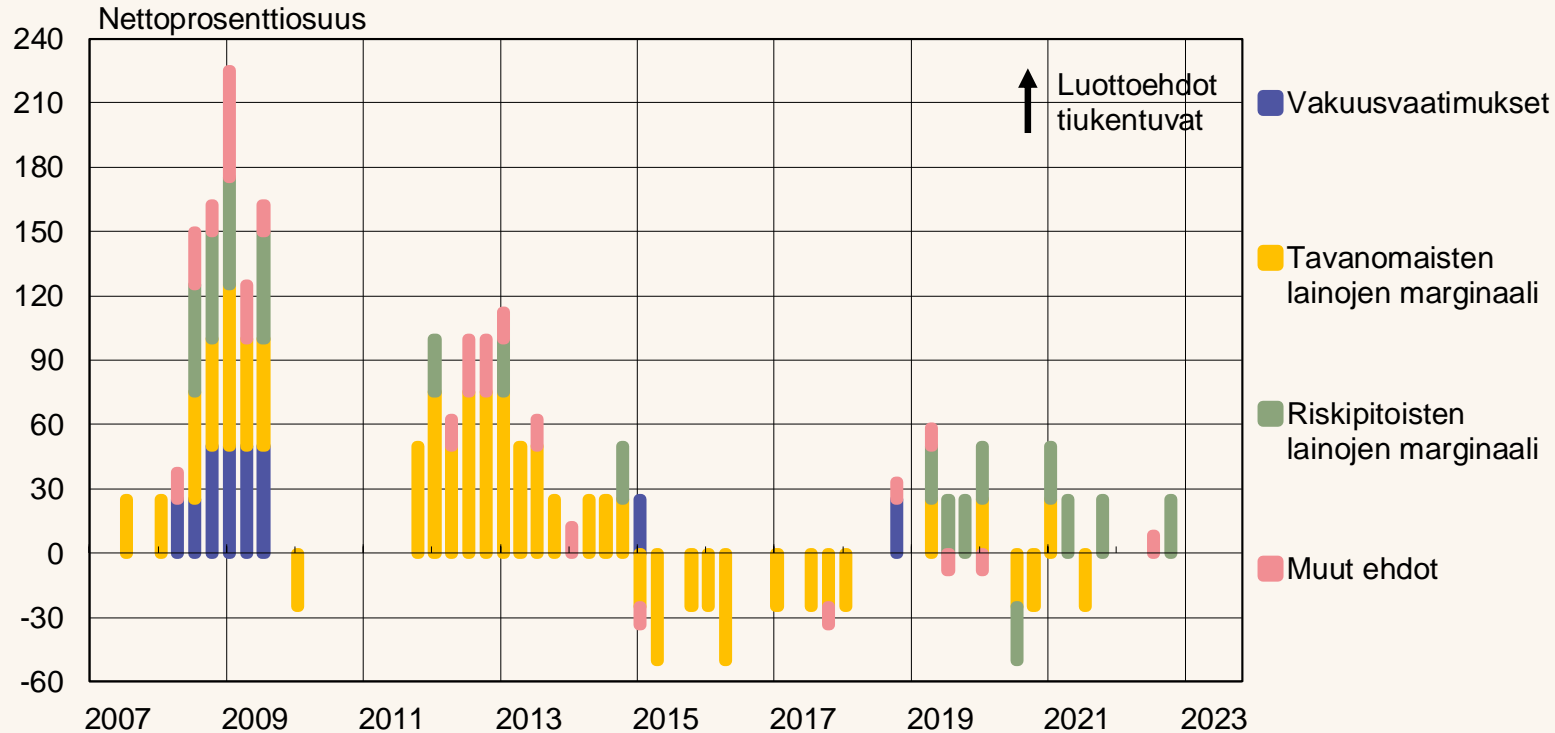
Lähde: EKP Bank Lending Survey.

Kulutusluotot ja muut kotitalouslainat. Nettoprosenttiosuus = prosenttiosuus pankkeja joka raportoi luottopolitiikan tiukentumisesta (tai kyseisen tekijän vaikuttaneen luottopolitiikan tiukentumiseen) – prosenttiosuus pankkeja joka raportoi luottopolitiikan keventymisestä (tai kyseisen tekijän vaikuttaneen luottopolitiikan keventymiseen) suhteessa edelliseen neljännekseen. "Kilpailu" on keskiarvo vastauksista: kilpailu toisten pankkien kanssa ja kilpailu muiden kuin pankkien kanssa. "Luottokelpoisuuteen ja vakuuksiin liittyvät riskit" on keskiarvo vastauksista: vakuuksiin liittyvät riskit ja kuluttajien luottokelpoisuus.

39686@Chart2\_CC\_CS

# Kulutustuottojen ehdot pysyivät edelleen ennallaan

## Kulutustuottojen ja muiden lainojen ehtojen muutokset



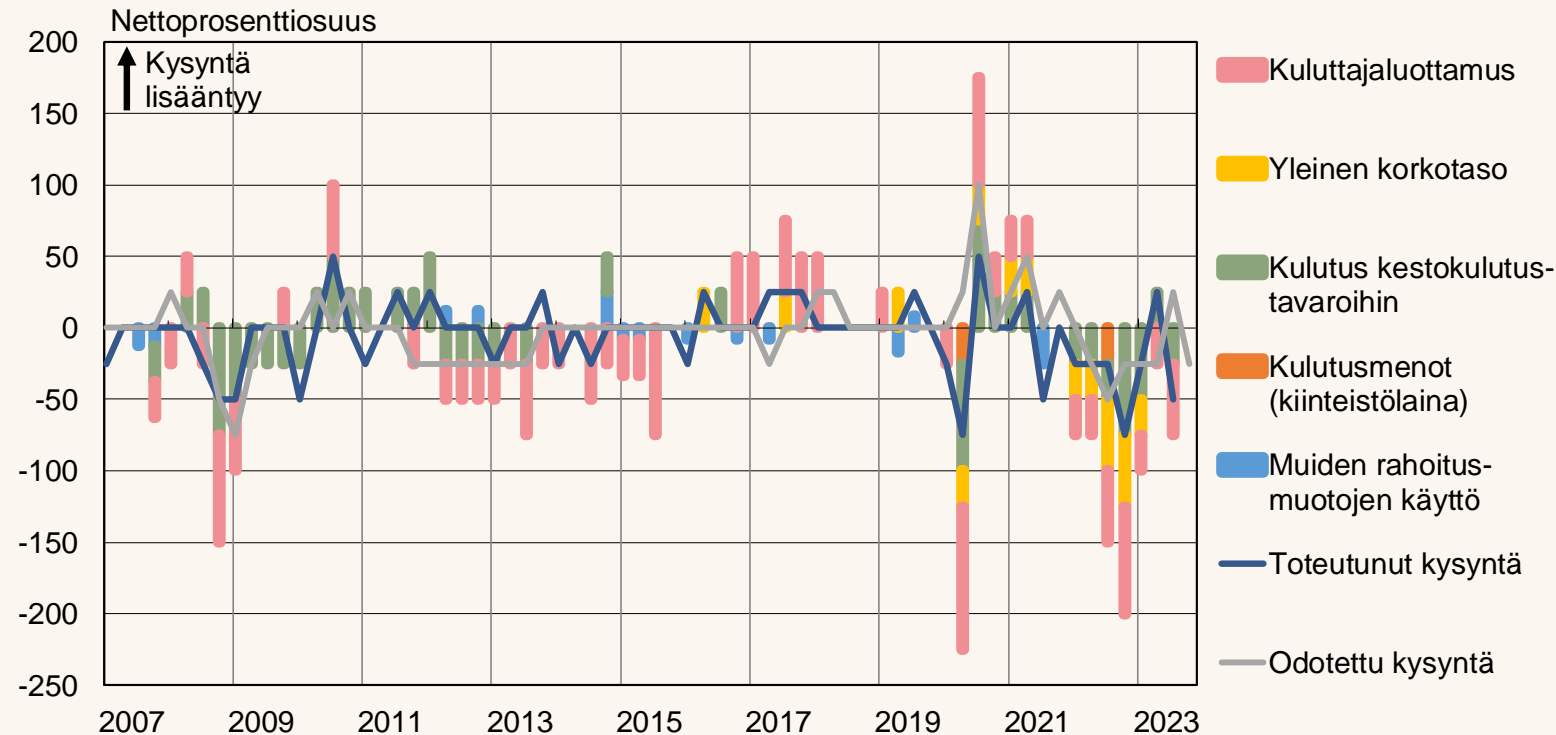
Lähde: EKP Bank Lending Survey.

Nettoprosenttiosuus = prosenttiosuus pankkeja joka raportoi vakuusvaatimusten / marginaalien / muiden ehtojen tiukentumisesta – prosenttiosuus pankkeja joka raportoi vakuusvaatimusten / marginaalien / muiden ehtojen kevenemisestä suhteessa edelliseen neljännekseen. Kasvanut marginaali merkitsee luottoehtojen tiukentumista, pienentynyt marginaali luottoehtojen kevenemistä. Nettoprosenttiosuus kertoo osuuden pankkeja jotka raportoivat luottoehtojen kiristymisestä suhteessa edelliseen neljännekseen. "Muut ehdot" on keskiarvo vastauksista: muut kustannukset kuin korkokulut, lainan suuruus ja maturiteetti.

39686@Chart2\_CC\_C

# Kulutustuottojen kysyntää vaimentaa edelleen heikko kuluttajaluottamus

## Kulutustuottojen kysynnän muutokset ja siihen vaikuttaneet tekijät



Lähde: EKP Bank Lending Survey.

Kulutustuotot ja muut kotitalouslainat. Nettoprosenttiosuus = prosenttiosuus pankkeja joka raportoi kysynnän lisääntymisestä (tai kyseisen tekijän vaikuttaneen kysynnän lisääntymiseen) – prosenttiosuus pankkeja joka raportoi kysynnän vähenemisestä (tai kyseisen tekijän vaikuttaneen kysynnän vähenemiseen) suhteessa edelliseen neljännekseen. "Muiden rahoitusmuotojen käyttö" on keskiarvo vastauksista: omien varojen käyttö (säästöt), muiden pankkien myöntämät lainat ja muut rahoituslähteet. "Kulutusmenot (kiinteistölaina)" merkitsee kiinteistölainalla rahoitettuja kulutusmenoja.

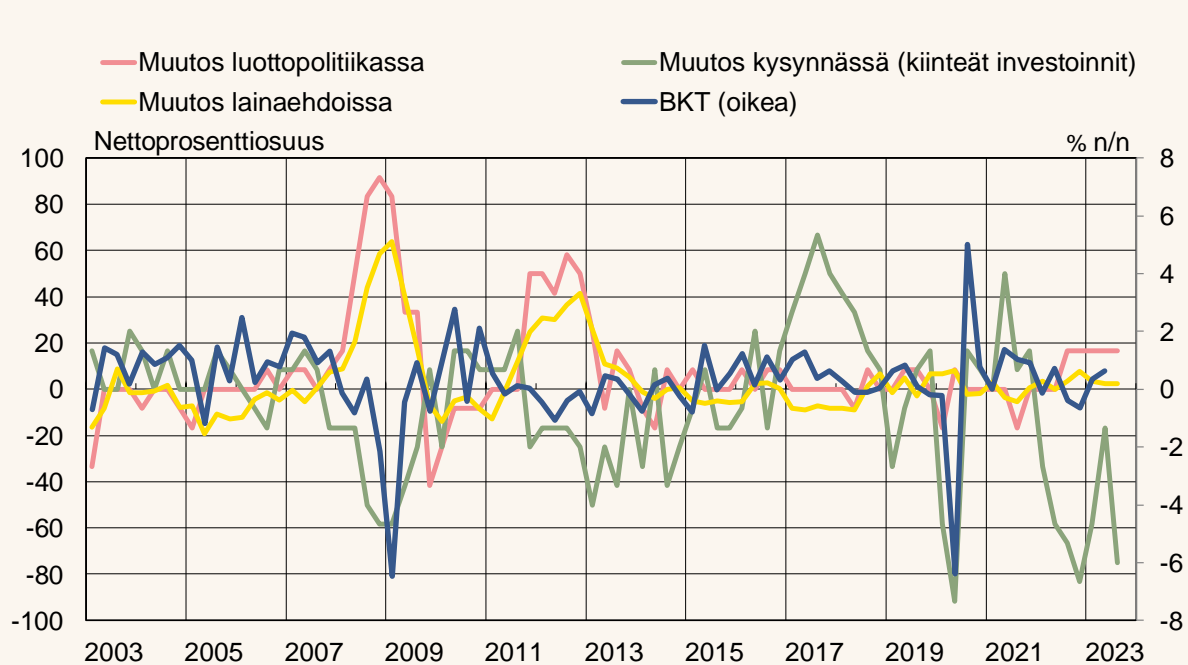
39686@Chart2\_CC\_D



# Pankkien luotonantokyselyn suhde talouteen ja rahoitusmarkkinoihin



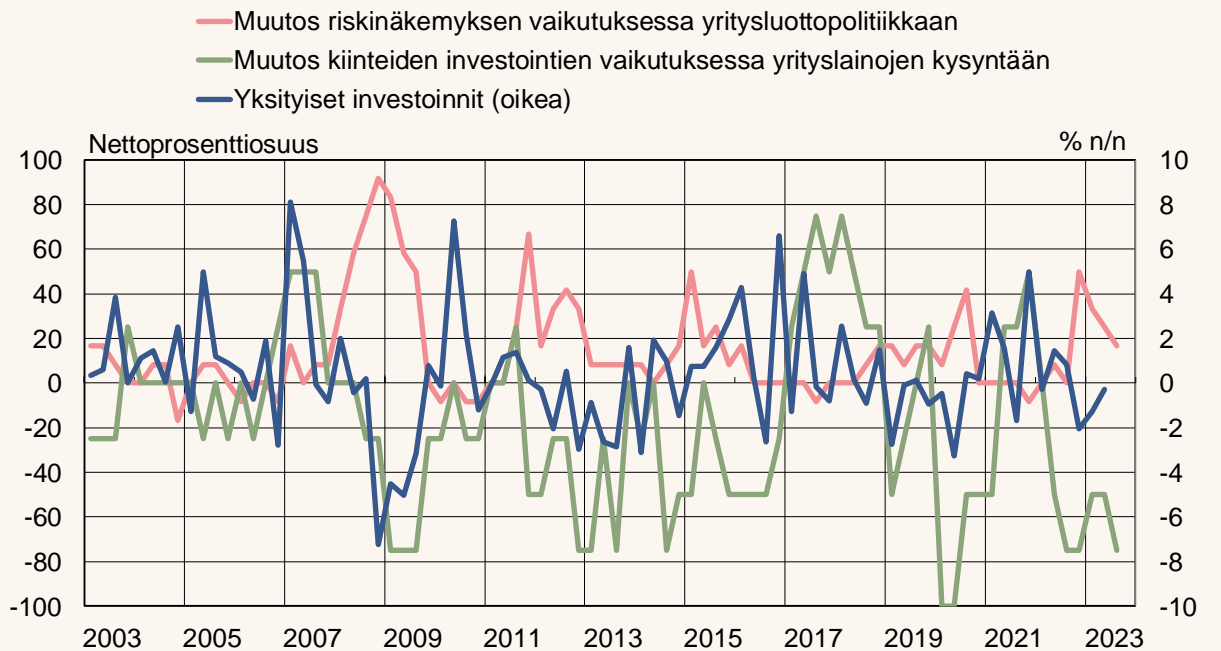
# Luotonanto-olosuhteiden ja lainakysynnän suhde reaalitalouteen



Lähteet: Tilastokeskus ja EKP Bank Lending Survey.

Nettoprosenttiosuus = prosenttiosuus pankkeja joka raportoi luottopolitiikan tiukentumisesta / kysynnän lisääntymisestä – prosenttiosuus pankkeja joka raportoi luottopolitiikan keventymisestä / kysynnän vähentymisestä suhteessa edelliseen neljännekseen. BLS-muuttujat ovat keskiarvoja kaikista lainaluokista. Lainaehdot ovat keskiarvo BLS-kyselyn kysymysten 3, 12 ja 15 alakomponenttien vastauksista. Muutos kysynnässä (kiinteät investoinnit): yrityslojien kohdalla käytetään investointilainakysyntää.

39686@Chart3\_ALL\_BKT

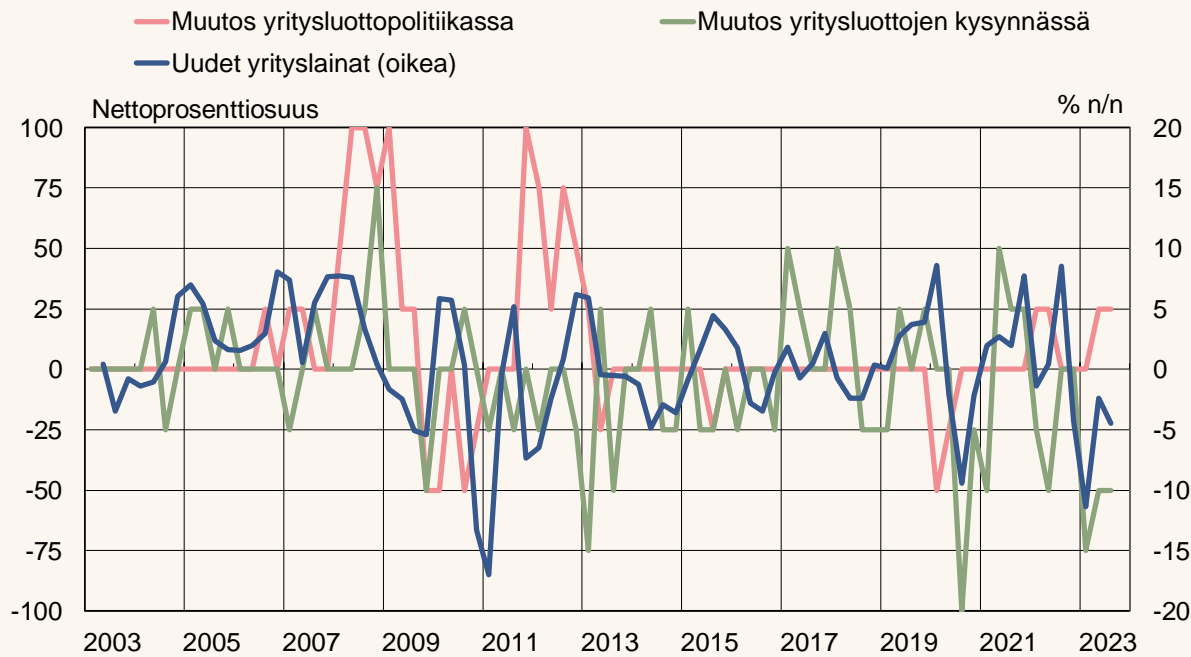


Lähteet: Tilastokeskus ja EKP Bank Lending Survey.

Nettoprosenttiosuus = prosenttiosuus pankkeja joka raportoi tekijän vaikuttaneen luottopolitiikan tiukentumiseen / kysynnän lisääntymiseen – prosenttiosuus pankkeja joka raportoi tekijän vaikuttaneen luottopolitiikan keventymiseen / kysynnän vähentymiseen suhteessa edelliseen neljännekseen. "Näkemyks riskiestä" on keskiarvo vastauksista: Yleinen talouskehitys ja talouden näkymät, tietyn toimialan tai yrityksen tilanne/tulvaisuudennäkymät ja vakuuksiin liittyvät riskit.

39686@Chart3\_E\_PInv

# Uudet yrityslainat sekä yrityslainojen korko ja marginaali

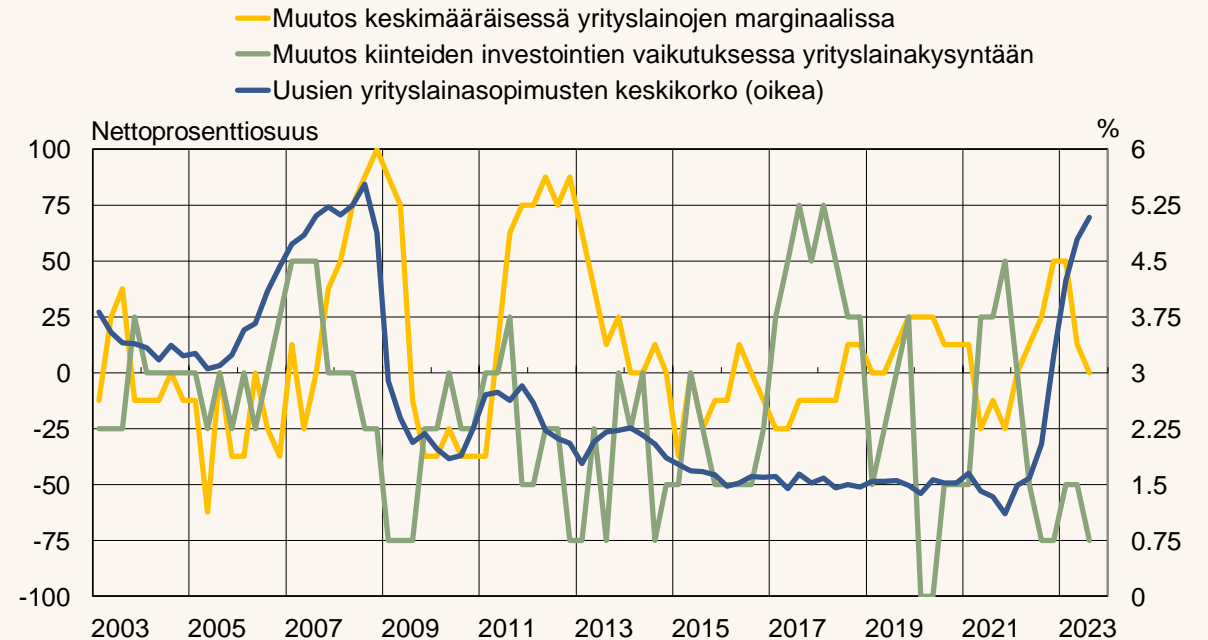


Lähteet: EKP Bank Lending Survey ja Suomen Pankki.

Nettoprosenttiosuus = prosenttiosuus pankkeja joka raportoi luottopoliitikan tiukentumisesta / kysynnän lisääntymisestä – prosenttiosuus pankkeja joka raportoi luottopoliitikan keventymisestä / kysynnän vähenemisestä suhteessa edelliseen neljännekseen.

39686@Chart3\_NFCnew1

Huom! Uusien lainojen viimeinen havainto perustuu heinä-elokuun dataan.



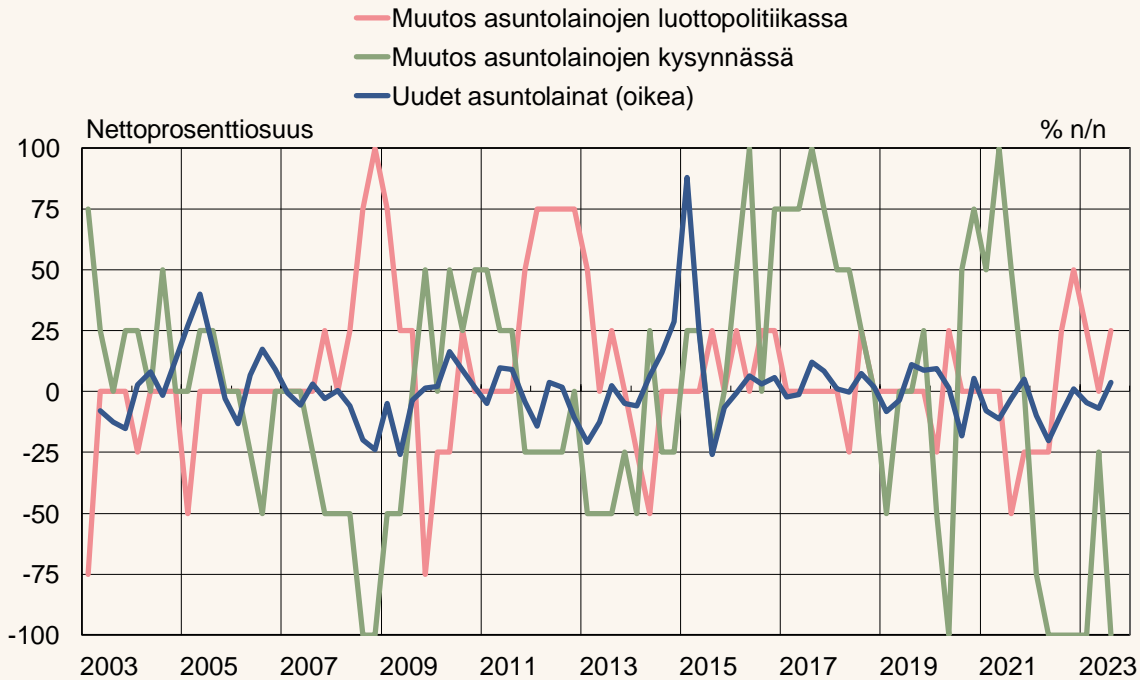
Lähteet: EKP Bank Lending Survey ja Suomen Pankki.

Nettoprosenttiosuus = prosenttiosuus pankkeja joka raportoi kysynnän lisääntymisestä / marginaalien noususta – prosenttiosuus pankkeja joka raportoi kysynnän vähenemisestä / marginaalien laskusta suhteessa edelliseen neljännekseen. Muutos keskimääräisessä marginaalissa on keskiarvo BLS-kyselyn vastauksista tavanomaisten lainojen marginaalin muutoksista ja riskipitoisten lainojen marginaalin muutoksista.

39686@Chart3\_E\_IR\_MARG

Huom! Keskikoron viimeinen havainto perustuu heinä-elokuun dataan.

# Uudet asuntolainat sekä asuntolainojen korko ja marginaali

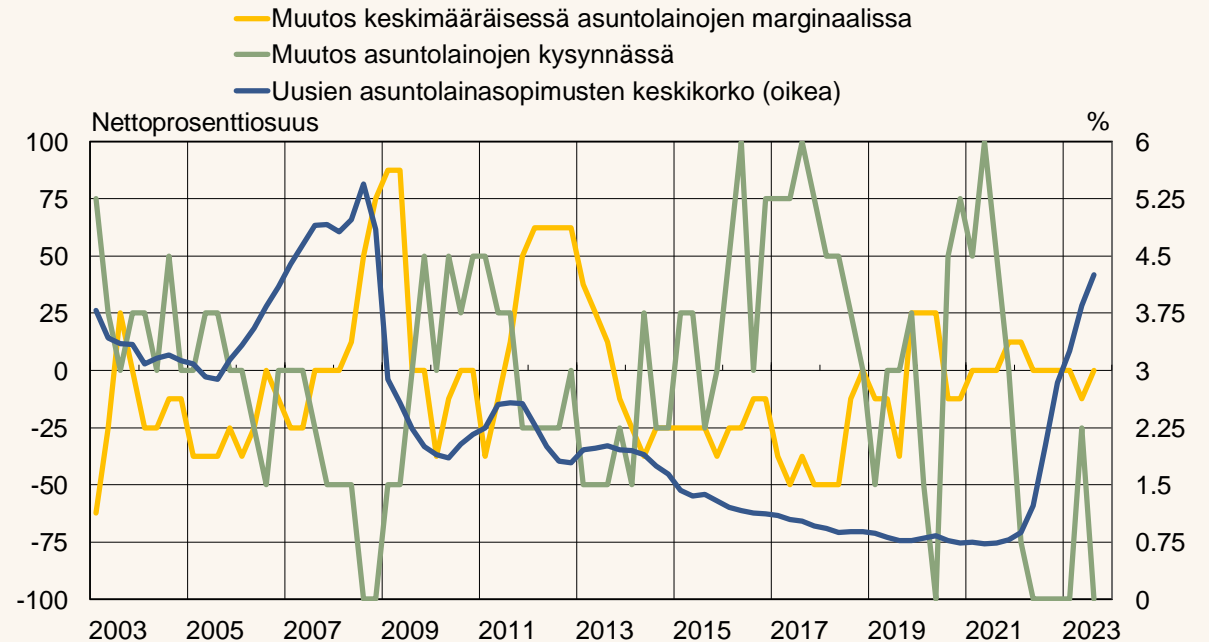


Lähteet: EKP Bank Lending Survey ja Suomen Pankki.

Nettoprosenttiosuus = prosenttiosuus pankkeja joka raportoi luottopoliitikan tiukentumisesta / kysynnän lisääntymisestä – prosenttiosuus pankkeja joka raportoi luottopoliitikan keventymisestä / kysynnän vähenemisestä suhteessa edelliseen neljännekseen.

39686@Chart3\_HPnew1

Huom! Uusien lainojen viimeinen havainto perustuu heinä-elokuun dataan.

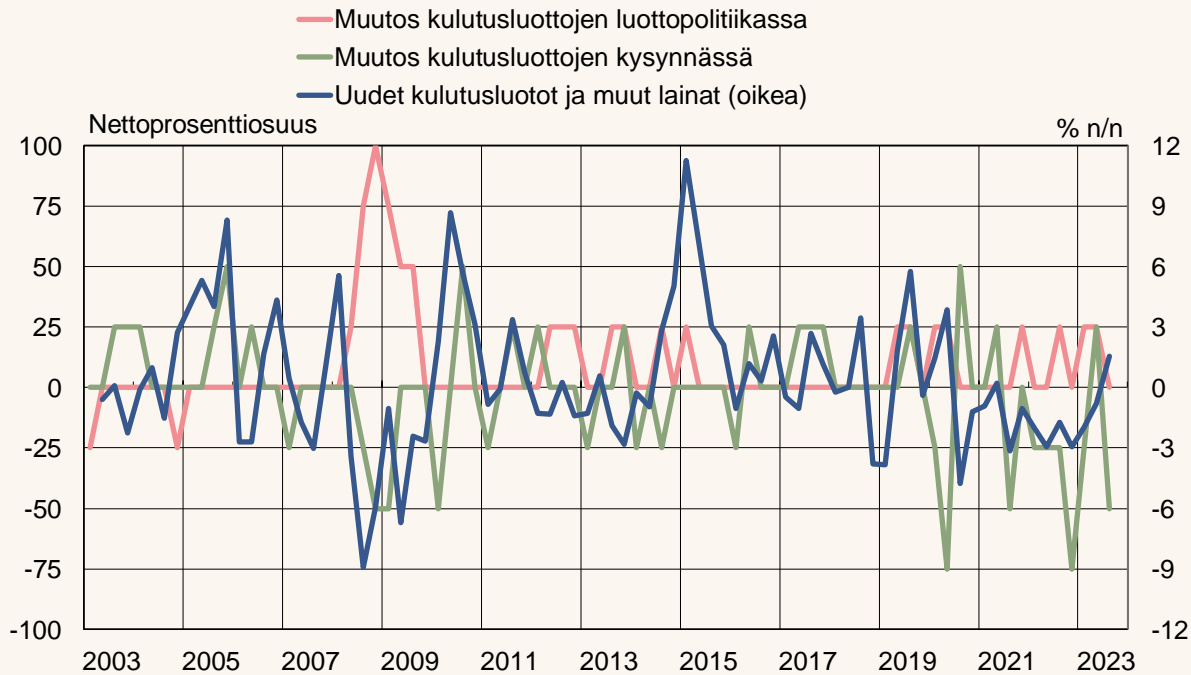


Lähteet: EKP Bank Lending Survey ja Suomen Pankki.

Nettoprosenttiosuus = prosenttiosuus pankkeja joka raportoi kysynnän lisääntymisestä / marginaalien noususta – prosenttiosuus pankkeja joka raportoi kysynnän vähenemisestä / marginaalien laskusta suhteessa edelliseen neljännekseen. Muutos keskimääräisessä marginaalissa on keskiarvo BLS-kyselyn vastauksista tavanomaisten lainojen marginaalin muutoksista ja riskipitoisten lainojen marginaalin muutoksista.

39686@Chart3\_HP\_IR\_MARG

# Uudet kulutusluotot sekä kulutusluottojen korko ja marginaali

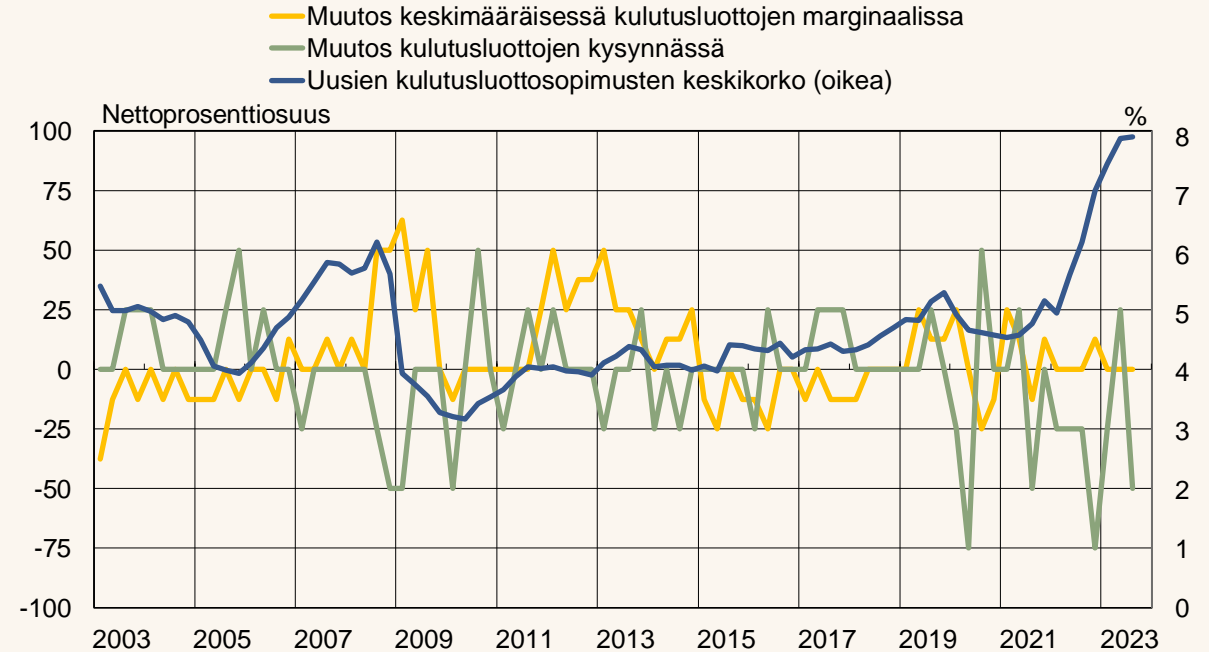


Lähteet: EKP Bank Lending Survey ja Suomen Pankki.

Nettoprosenttiosuus = prosenttiosuus pankkeja joka raportoi luottopoliitikan tiukentumisesta / kysynnän lisääntymisestä – prosenttiosuus pankkeja joka raportoi luottopoliitikan keventymisestä / kysynnän vähenemisestä suhteessa edelliseen neljännekseen.

39686@Chart3\_HCnew1

Huom! Uusien lainojen viimeinen havainto perustuu heinä-elokuun dataan.



Lähteet: EKP Bank Lending Survey ja Suomen Pankki.

Nettoprosenttiosuus = prosenttiosuus pankkeja joka raportoi kysynnän lisääntymisestä / marginaalien noususta – prosenttiosuus pankkeja joka raportoi kysynnän vähenemisestä / marginaalien laskusta suhteessa edelliseen neljännekseen. Muutos keskimääräisessä marginaalissa on keskiarvo BLS-kyselyn vastauksista tavanomaisten lainojen marginaalin muutoksista ja riskipitoisten lainojen marginaalin muutoksista.

39686@Chart3\_HC\_IR\_MARG

Huom! Keskikoron viimeinen havainto perustuu heinä-elokuun dataan.



suomenpankki.fi