



Pankkien luotonannon seurantakysely

Suomen tulokset N3/2021

Tietoa pankkien luotonannon seurantakyselystä (BLS)

- Bank Lending Survey (BLS) -kyselyssä pankkeja pyydetään arvioimaan muutoksia esimerkiksi luottopolitiikassa, luottoehdoissa ja lainakysynnässä edelliseltä neljännekseltä, sekä odotettuja muutoksia seuraavan neljänneksen aikana. Luotot on jaoteltu yritysluottoihin, asuntolainoihin sekä kotitalouksien kulutusluottoihin ja muihin lainoihin.
- Kysely toteutetaan neljä kertaa vuodessa ja julkaistaan tammikuussa, huhtikuussa, heinäkuussa ja lokakuussa.
- Suomen otoksessa on mukana suomalaisia ja Suomessa toimivia pankkeja.
- $\text{Nettoprosenttiosuus} = (\text{tiukentunut huomattavasti} + \text{tiukentunut jossain määrin}) - (\text{keventynyt huomattavasti} + \text{keventynyt jossain määrin})$
- Yksityiskohtaiset vastaukset löytyvät EKP:n Statistical Data Warehousesta: <https://sdw.ecb.europa.eu/browse.do?node=9691151>
- Lisätietoa kyselystä sekä euroalueen tulokset löytyvät EKP:n sivuilta: https://www.ecb.europa.eu/stats/ecb_surveys/bank_lending_survey/html/index.en.htm

Yhteenveto kolmannen neljänneksen tuloksista

- Asuntolainojen luottopolitiikka keveni ja yritysluottojen sekä kulutusluottojen luottopolitiikka pysyi ennallaan kolmannella neljänneksellä. Vuoden lopulla asuntolainojen luottopolitiikassa odotetaan kiristymistä.
- Luottoehdot kevenivät tai pysyivät muuttumattomina kaikissa luottokategorioissa.
- Yrityslainojen kysyntä jatkoi kasvussa ja kysynnän odotetaan lisääntyvän myös neljännellä neljänneksellä.
- Asuntolainojen kysyntä jatkoi kasvussa, mutta kulutusluottojen kysyntä väheni muiden rahoitusmuotojen – erityisesti säästöjen – käytön lisääntymisen seurauksena.

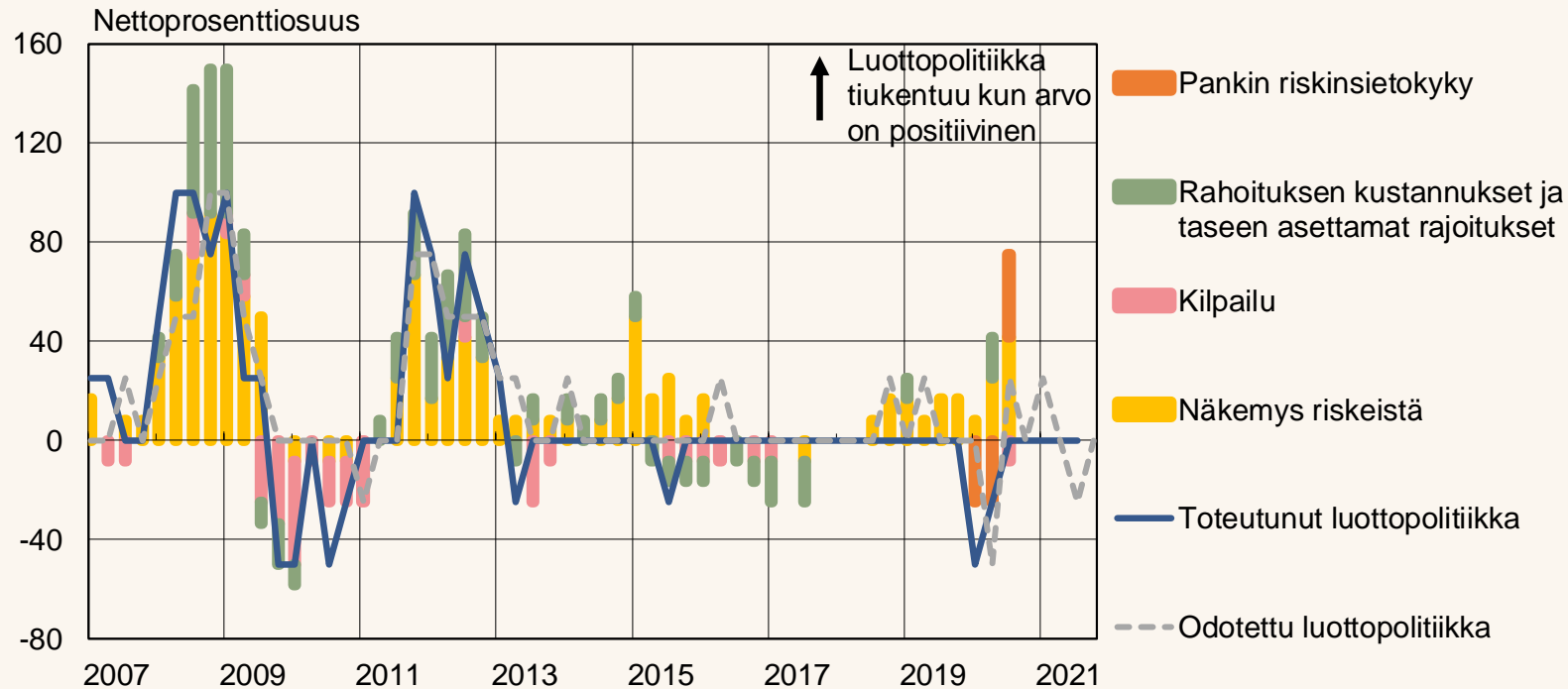
Rahapolitiikka- ja tutkimusosasto, Suomen Pankki

Yritysluotot



Yritysluottojen luottopolitiikka pysyi ennallaan

Yritysluottojen luottopolitiikan muutokset ja siihen vaikuttaneet tekijät



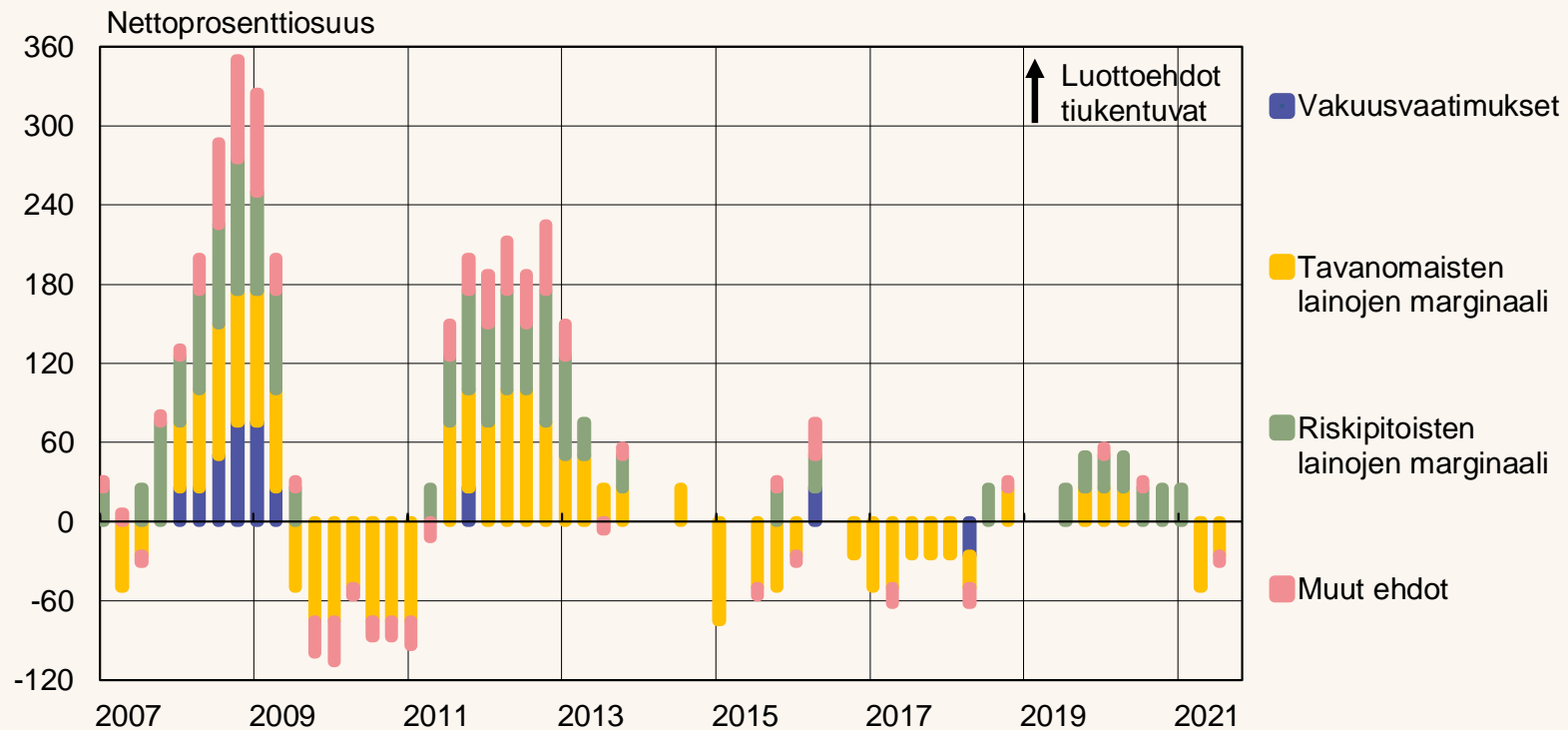
Lähde: EKP Bank Lending Survey.

Nettoprosenttiosuus = prosenttiosuus pankkeja joka raportoi luottopolitiikan tiukentumisesta (tai kyseisen tekijän vaikuttaneen luottopolitiikan tiukentumiseen) – prosenttiosuus pankkeja joka raportoi luottopolitiikan keventymisestä (tai kyseisen tekijän vaikuttaneen luottopolitiikan keventymiseen) suhteessa edelliseen neljännekseen. "Pankin rahoituskustannukset ja taseen asettamat rajoitukset" on keskiarvo vastauksista: pankin oman pääoman määrä, markkinarahoituksen saatavuus ja pankin likvideettiasema. "Kilpailu" on keskiarvo vastauksista: kilpailu toisten pankkien kanssa, kilpailu muiden kuin pankkien kanssa ja kilpailu markkinarahoituksen kanssa. "Näkemyks riskiestä" on keskiarvo vastauksista: Yleinen talouskehitys ja talouden näkymät, tietyn toimialan tai yrityksen tilanne/tulvaisuudennäkymät ja vakuuksiin liittyvät riskit.

39686@Chart2_E_CS

Yrityslainojen luottoehdoissa nähtiin kevenemistä

Yrityslainaehtoien muutokset



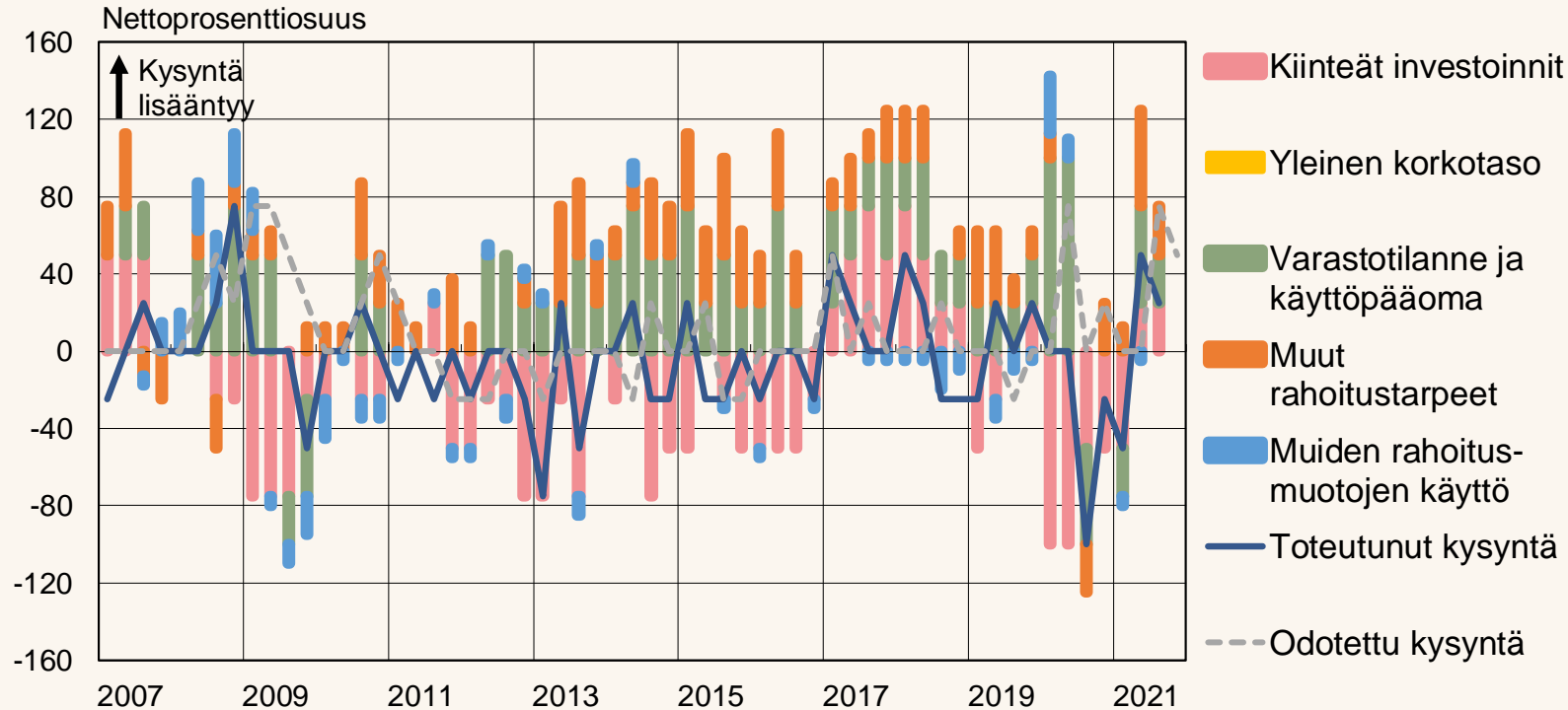
Lähde: EKP Bank Lending Survey.

Nettoprosenttiosuus = prosenttiosuus pankkeja joka raportoi vakuusvaatimusten / marginaalien / muiden ehtojen tiukentumisesta – prosenttiosuus pankkeja joka raportoi vakuusvaatimusten / marginaalien / muiden ehtojen kevenemisestä suhteessa edelliseen neljännekseen. Kasvanut marginaali merkitsee luottoehtoien tiukentumista, pienentynyt marginaali luottoehtoien kevenemistä. "Muut ehdot" on keskiarvo vastauksista: muut kustannukset kuin korkokulut, lainan tai luottolimiitin suuruus, lainakovenantit ja maturiteetti.

39686@Chart2_E_CT

Yritysluottojen kysyntä jatkoi kasvussa – kasvun taustalla nähtiin useita tekijöitä

Yritysluottojen kysynnän muutokset ja siihen vaikuttaneet tekijät



Lähde: EKP Bank Lending Survey.

Nettoprosenttiosuus = prosenttiosuus pankkeja joka raportoi kysynnän lisääntymisestä (tai kyseisen tekijän vaikuttaneen kysynnän lisääntymiseen) – prosenttiosuus pankkeja joka raportoi kysynnän vähenemisestä (tai kyseisen tekijän vaikuttaneen kysynnän vähenemiseen) suhteessa edelliseen neljännekseen. "Muiden rahoitusmuotojen käyttö" on keskiarvo vastauksista: yrityksen sisäinen rahoitus, muiden pankkien myöntämät lainat, muiden kuin pankkien myöntämät lainat, velkapaperien liikkeeseenlasku/erääntyminen, osakeannit / osakkeiden lunastus. "Muut rahoitustarpeet" on keskiarvo vastauksista: yrityskaupat ja yritysten uudelleenjärjestelyt ja velkojen jälleensuoritus / uudelleenjärjestely ja uudelleen neuvottelu.

39686@Chart2_E_D

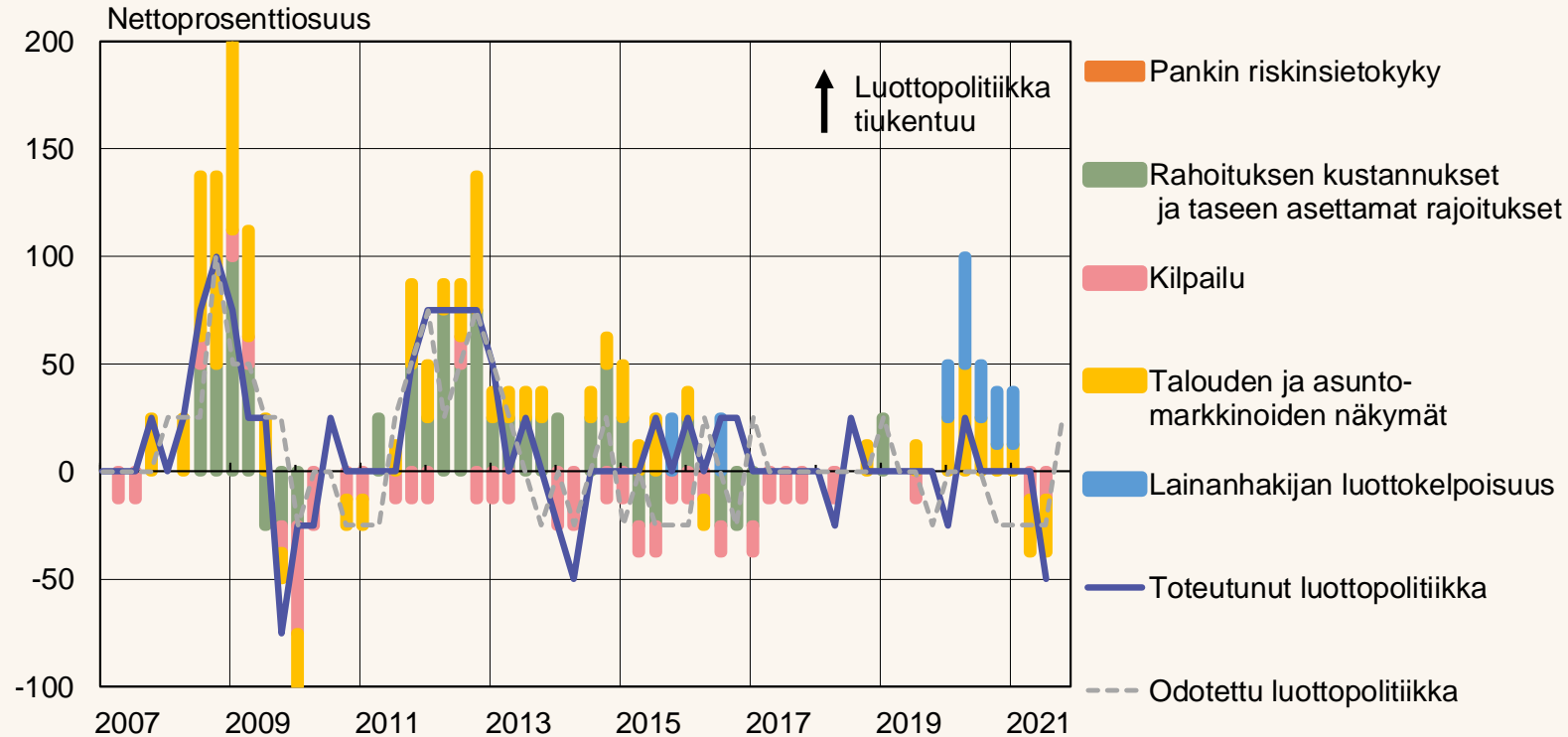
Rahapolitiikka- ja tutkimusosasto, Suomen Pankki

Kotitaloudet: Asuntolainat



Asuntolainojen luottopolitiikka keveni erityisesti talous- ja asuntomarkkinanäkymien paranemisen seurauksena

Asuntolainojen luottopolitiikan muutokset ja siihen vaikuttaneet tekijät



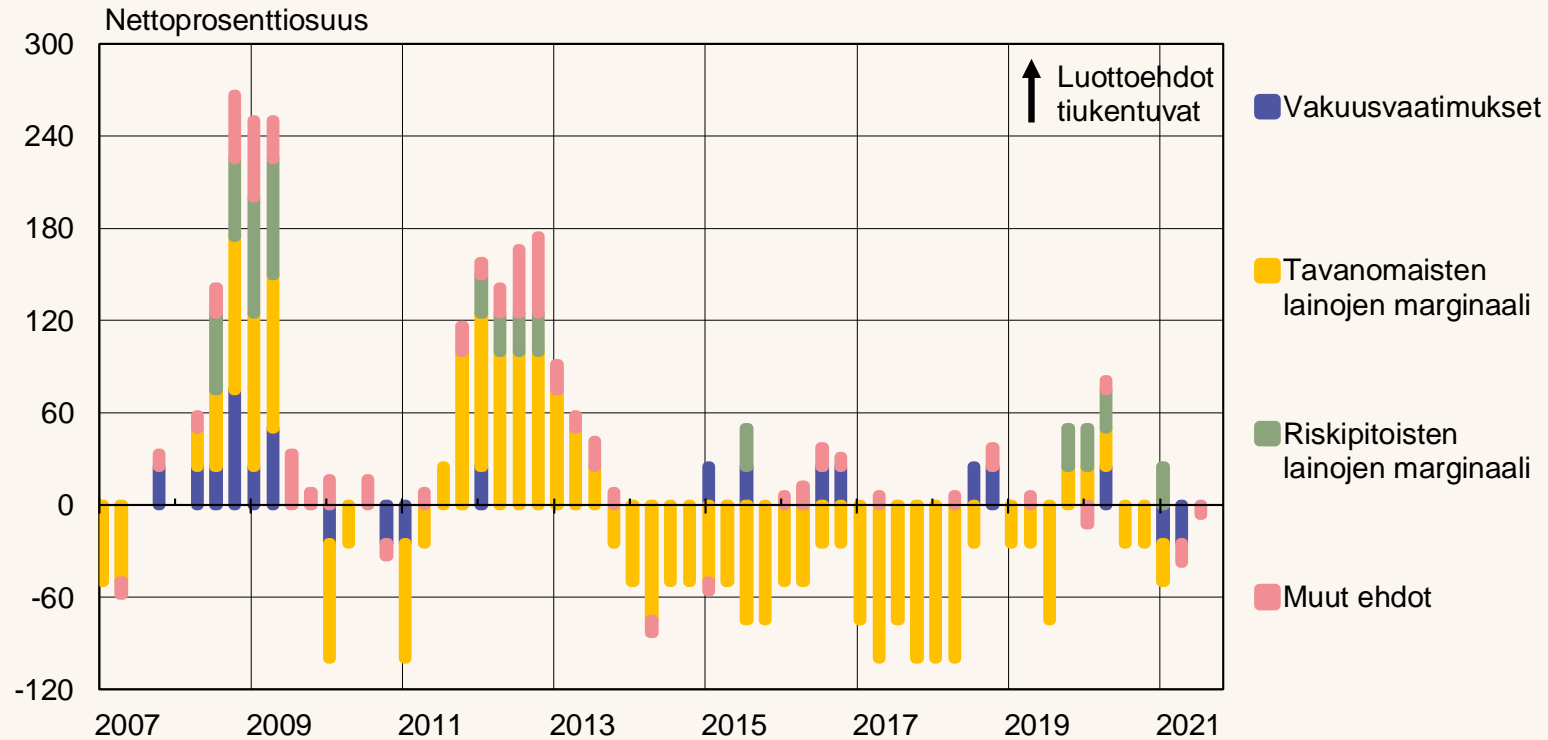
Lähde: EKP Bank Lending Survey.

Nettoprosenttiosuus = prosenttiosuus pankkeja joka raportoi luottopolitiikan tiukentumisesta (tai kyseisen tekijän vaikuttaneen luottopolitiikan tiukentumiseen) – prosenttiosuus pankkeja joka raportoi luottopolitiikan keventymisestä (tai kyseisen tekijän vaikuttaneen luottopolitiikan keventymiseen) suhteessa edelliseen neljännekseen. "Kilpailu" on keskiarvo vastauksista: kilpailu toisten pankkien kanssa ja kilpailu muiden kuin pankkien kanssa. "Talouden ja asuntomarkkinoiden näkymät" on keskiarvo vastauksista: Yleinen talouskehitys ja talouden näkymät, ja asuntojen odotettu hintakehitys ja muut asuntomarkkinoiden näkymät.

39686@Chart2_HP_CS

Asuntolainaehdot pääosin ennallaan

Asuntolainaehtojes muutokset



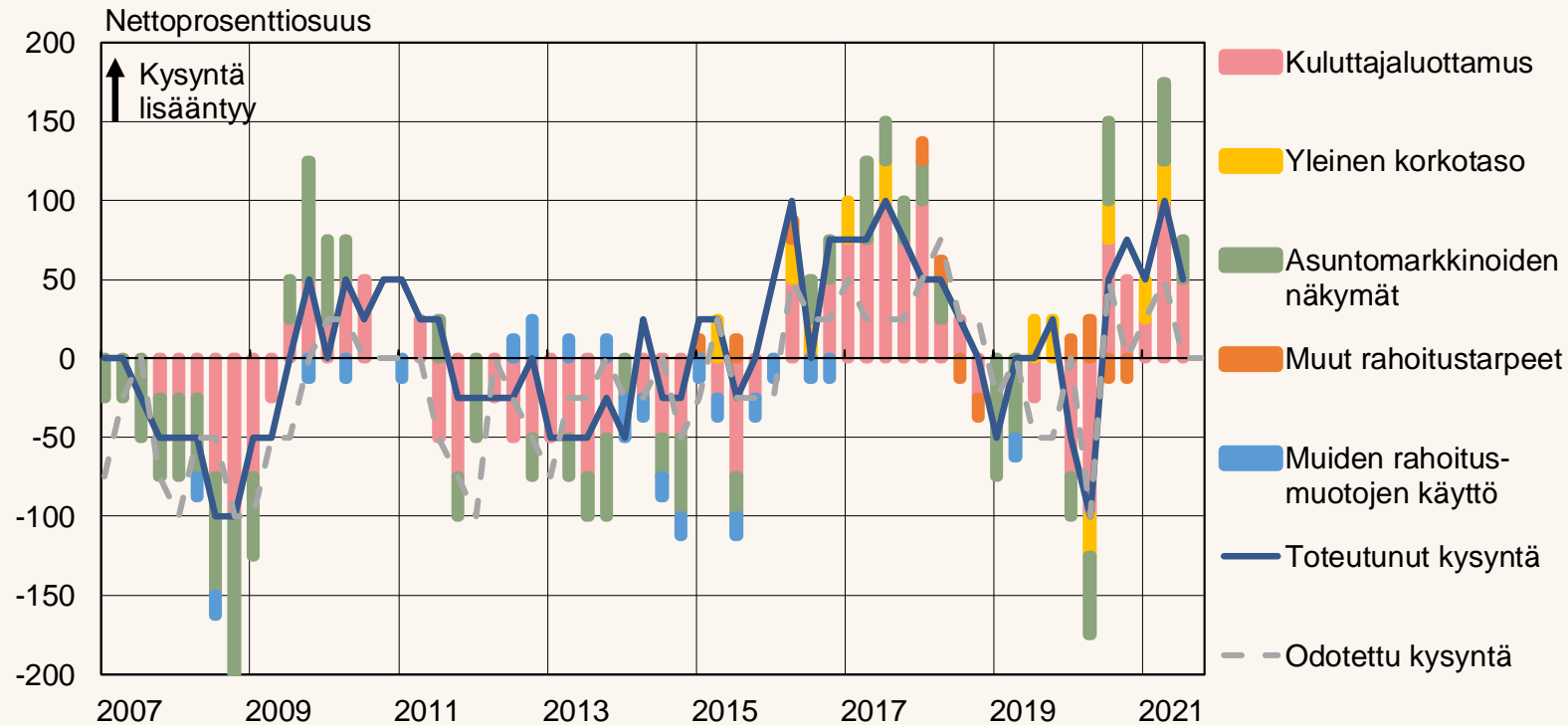
Lähde: EKP Bank Lending Survey.

Nettoprosenttiosuus = prosenttiosuus pankkeja joka raportoi vakuusvaatimusten / marginaalien / muiden ehtojen tiukentumisesta – prosenttiosuus pankkeja joka raportoi vakuusvaatimusten / marginaalien / muiden ehtojen kevenemisestä suhteessa edelliseen neljännekseen. Kasvanut marginaali merkitsee luottoehtojen tiukentumista, pienentynyt marginaali luottoehtojen kevenemistä. "Muut ehdot" on keskiarvo vastauksista: muut kustannukset kuin korkokulut, lainan vakuutena olevan asunnon hinnan suhde lainan määrään, muut lainan suuruutta rajoittavat tekijät ja maturiteetti.

39686@Chart2_HP_CT

Asuntolainojen kysyntä jatkoi kasvussa erityisesti vahvan kuluttajaluottamuksen siivittämänä

Asuntolainojen kysynnän muutokset ja siihen vaikuttaneet tekijät



Lähde: EKP Bank Lending Survey.

Nettoprosenttiosuus = prosenttiosuus pankkeja joka raportoi kysynnän lisääntymisestä (tai kyseisen tekijän vaikuttaneen kysynnän lisääntymiseen) – prosenttiosuus pankkeja joka raportoi kysynnän vähenemisestä (tai kyseisen tekijän vaikuttaneen kysynnän vähenemiseen) suhteessa edelliseen neljännekseen. "Muiden rahoitusmuotojen käyttö" on keskiarvo vastauksista: omien varojen käyttö asuntokaupassa (säästöt/käsiraha), muiden pankkien myöntämät lainat ja muut rahoituslähteet. "Muut rahoitustarpeet" on keskiarvo vastauksista: asuntomarkkinoiden sääntely ja verotus, ja velkojen jälleerahoitus / uudelleenjärjestely ja uudelleen neuvottelu.

39686@Chart2_HP_D

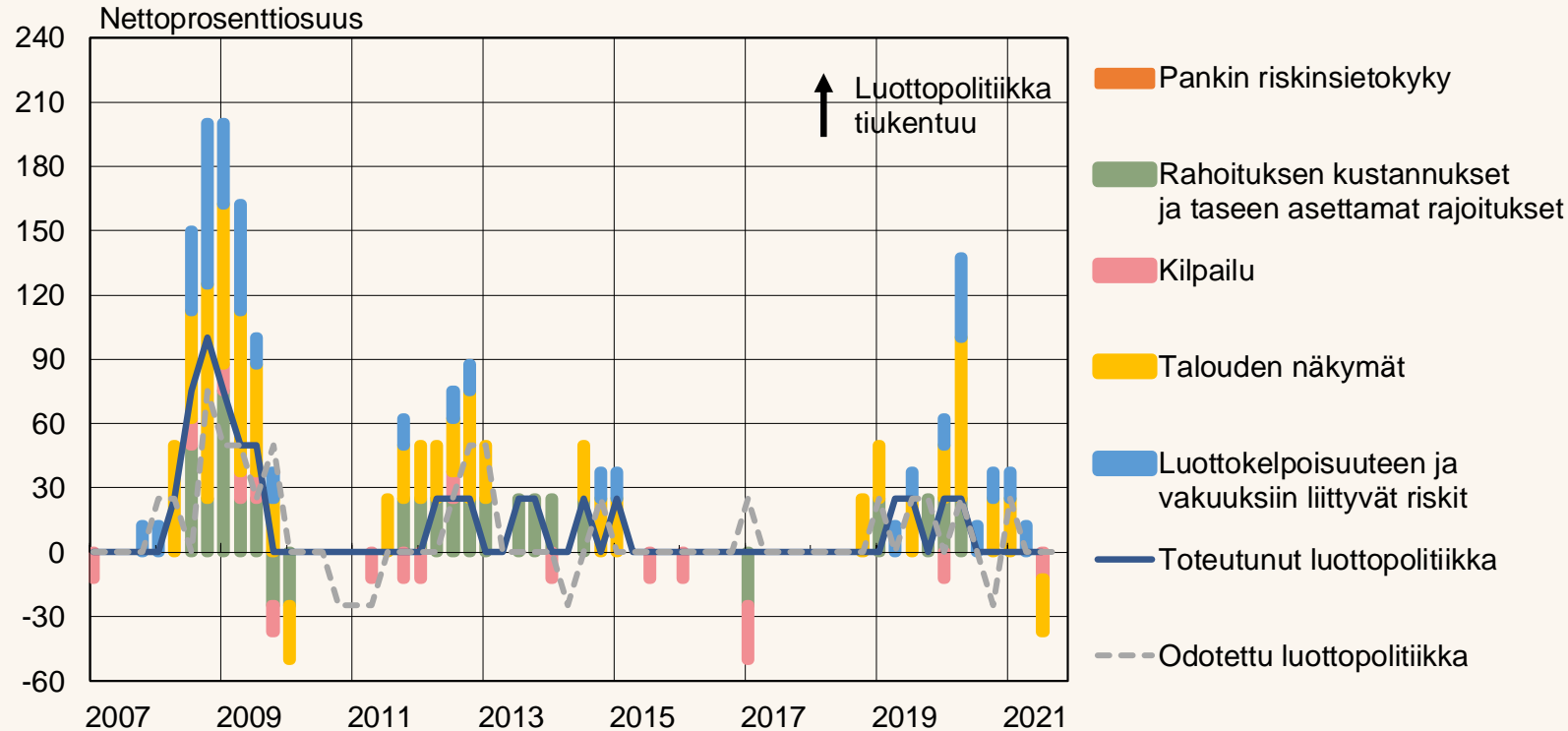
Rahapolitiikka- ja tutkimusosasto, Suomen Pankki

Kotitaloudet: Kulutusluotot ja muut lainat



Kulutusluottojen luottopolitiikassa ei kokonaisuutena nähty muutoksia

Kulutusluottojen luottopolitiikan muutokset ja siihen vaikuttaneet tekijät



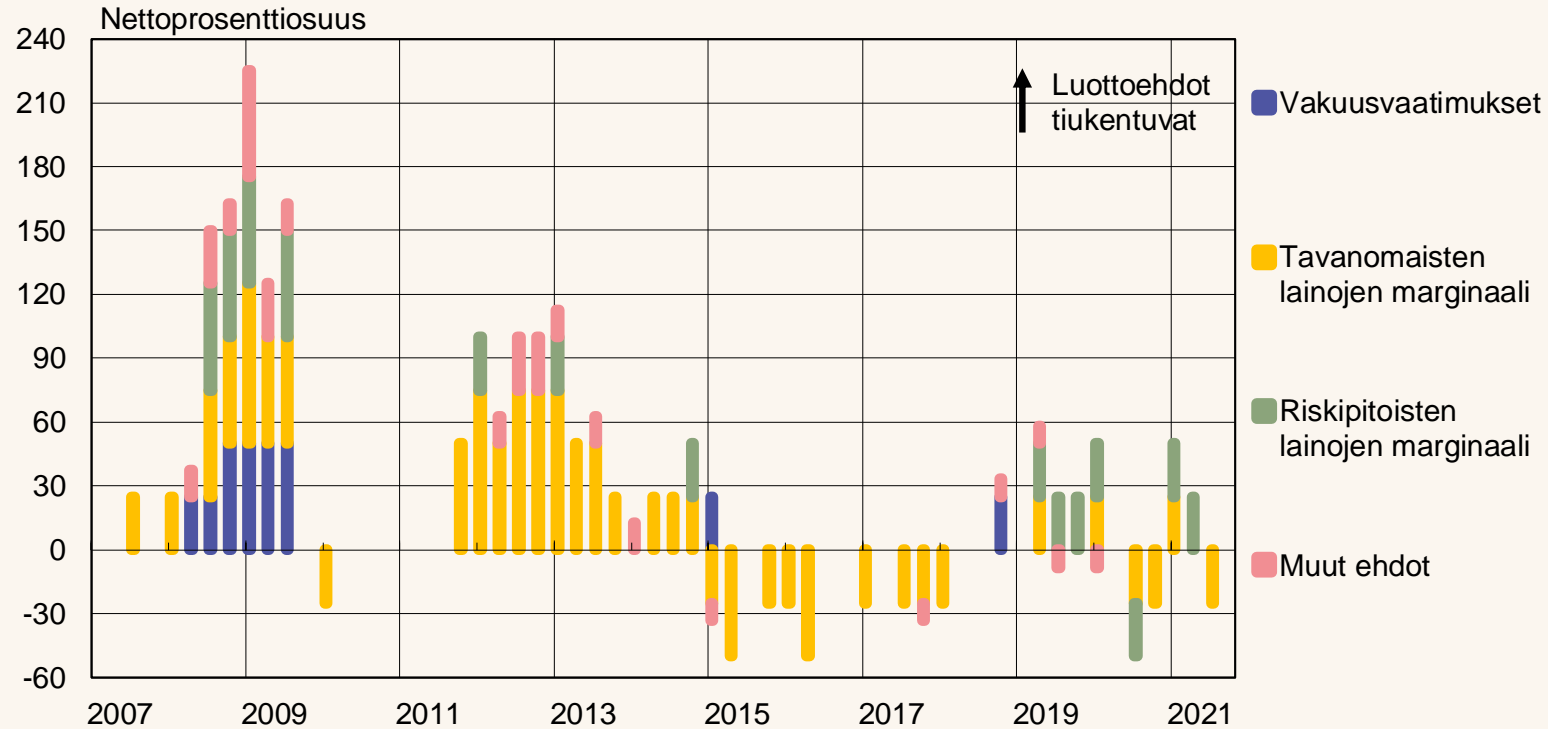
Lähde: EKP Bank Lending Survey.

Kulutusluotot ja muut kotitalouslainat. Nettoprosenttiosuus = prosenttiosuus pankkeja joka raportoi luottopolitiikan tiukentumisesta (tai kyseisen tekijän vaikuttaneen luottopolitiikan tiukentumiseen) – prosenttiosuus pankkeja joka raportoi luottopolitiikan keventymisestä (tai kyseisen tekijän vaikuttaneen luottopolitiikan keventymiseen) suhteessa edelliseen neljännekseen. "Kilpailu" on keskiarvo vastauksista: kilpailu toisten pankkien kanssa ja kilpailu muiden kuin pankkien kanssa. "Luottokelpoisuuteen ja vakuuksiin liittyvät riskit" on keskiarvo vastauksista: vakuuksiin liittyvät riskit ja kuluttajien luottokelpoisuus.

39686@Chart2_CC_CS

Tavanomaisten kulutusluottojen marginaalit laskivat

Kulutusluottojen ja muiden lainojen ehtojen muutokset



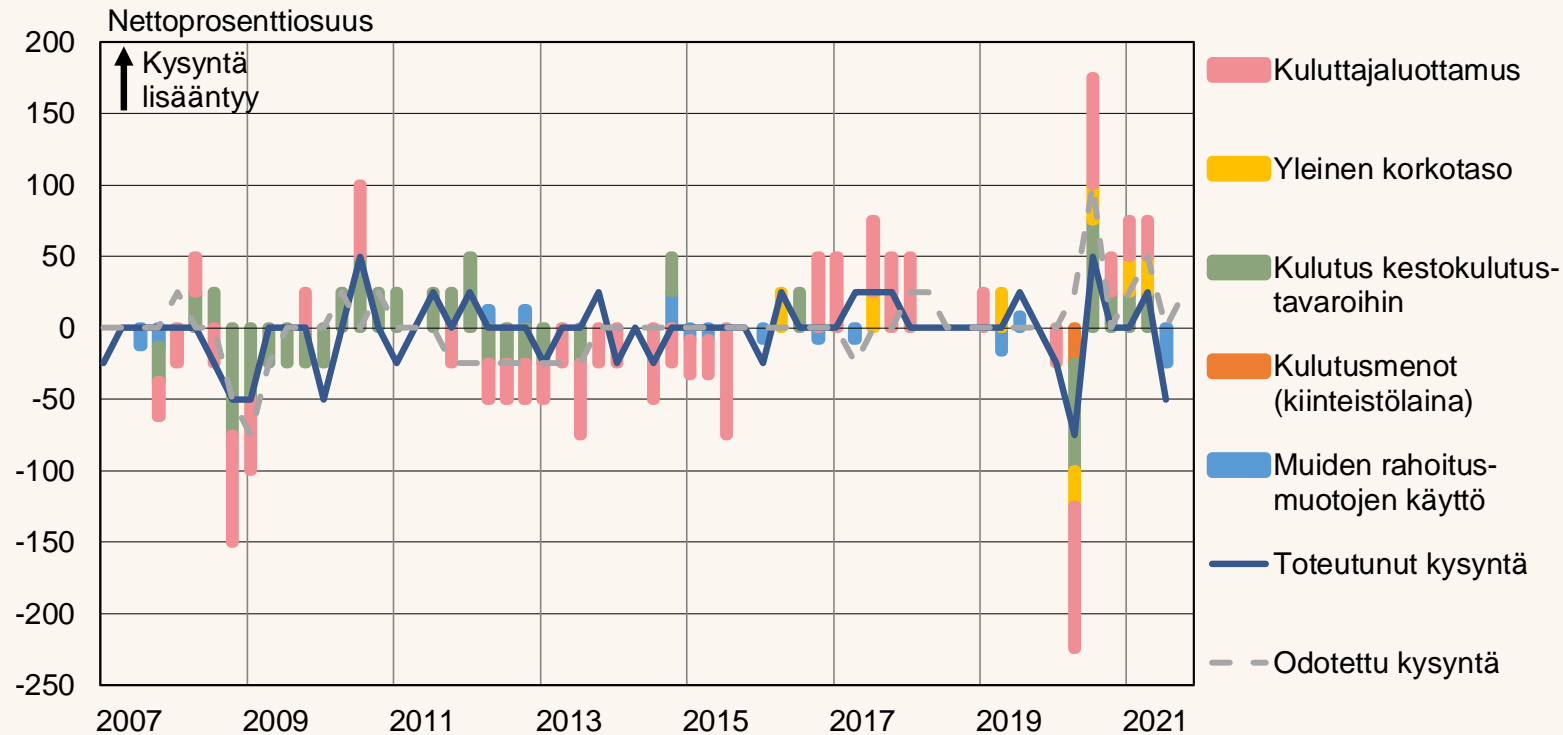
Lähde: EKP Bank Lending Survey.

Nettoprosenttiosuus = prosenttiosuus pankkeja joka raportoi vakuusvaatimusten / marginaalien / muiden ehtojen tiukentumisesta – prosenttiosuus pankkeja joka raportoi vakuusvaatimusten / marginaalien / muiden ehtojen kevenemisestä suhteessa edelliseen neljännekseen. Kasvanut marginaali merkitsee luottoehtojen tiukentumista, pienentynyt marginaali luottoehtojen kevenemistä. Nettoprosenttiosuus kertoo osuuden pankkeja jotka raportoivat luottoehtojen kiristymisestä suhteessa edelliseen neljännekseen. "Muut ehdot" on keskiarvo vastauksista: muut kustannukset kuin korkokulut, lainan suuruus ja maturiteetti.

39686@Chart2_CC_C

Kulutustuottojen kysyntä väheni muiden rahoitusmuotojen – erityisesti säästöjen – käytön lisääntymisen seurauksena

Kulutustuottojen kysynnän muutokset ja siihen vaikuttaneet tekijät



Lähde: EKP Bank Lending Survey.

Kulutustuotot ja muut kotitalouslainat. Nettoprosenttiosuus = prosenttiosuus pankkeja joka raportoi kysynnän lisääntymisestä (tai kyseisen tekijän vaikuttaneen kysynnän lisääntymiseen) – prosenttiosuus pankkeja joka raportoi kysynnän vähenemisestä (tai kyseisen tekijän vaikuttaneen kysynnän vähenemiseen) suhteessa edelliseen neljännekseen. "Muiden rahoitusmuotojen käyttö" on keskiarvo vastauksista: omien varojen käyttö (säästöt), muiden pankkien myöntämät lainat ja muut rahoituslähteet. "Kulutusmenot (kiinteistölaina)" merkitsee kiinteistölainalla rahoitettuja kulutusmenoja.

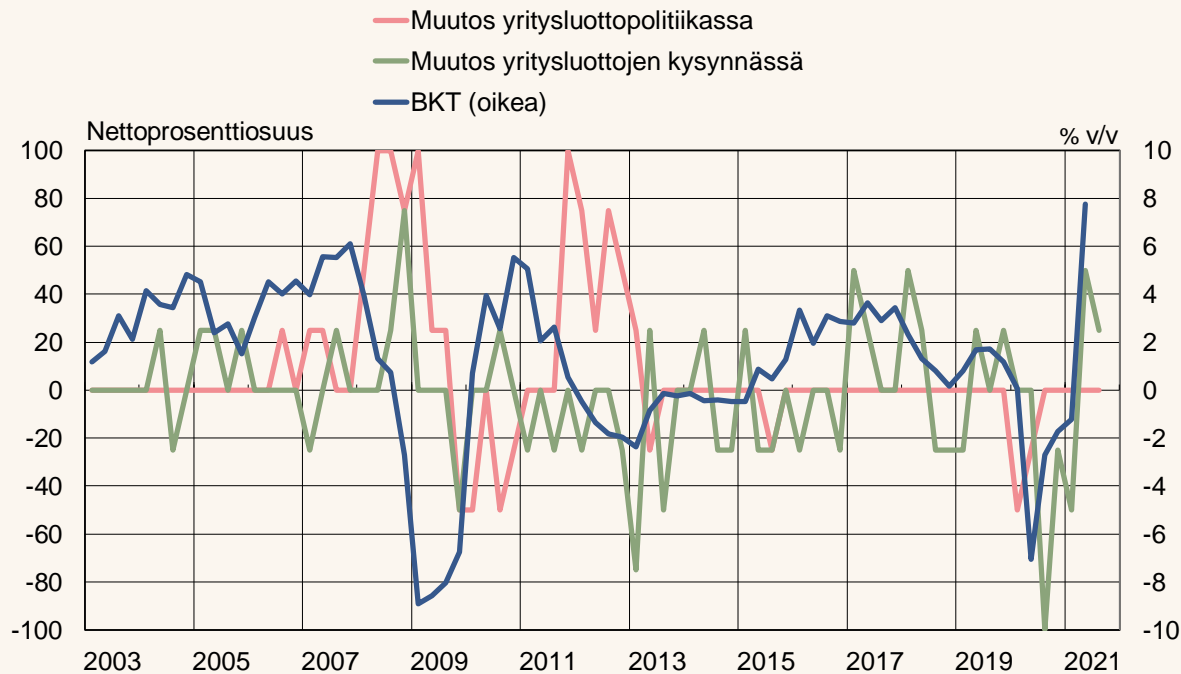
39686@Chart2_CC_D

Rahapolitiikka- ja tutkimusosasto, Suomen Pankki

Pankkien luotonantokyselyn suhde talouteen ja rahoitusmarkkinoihin



Yritysluottopolitiikan ja -kysynnän suhde reaalitalouteen



Lähteet: Tilastokeskus ja EKP Bank Lending Survey.

Nettoprosenttiosuus = prosenttiosuus pankkeja joka raportoi luottopolitiikan tiukentumisesta / kysynnän lisääntymisestä – prosenttiosuus pankkeja joka raportoi luottopolitiikan keventymisestä / kysynnän vähenemisestä suhteessa edelliseen neljännekseen.

39686@Chart3_E_BKT

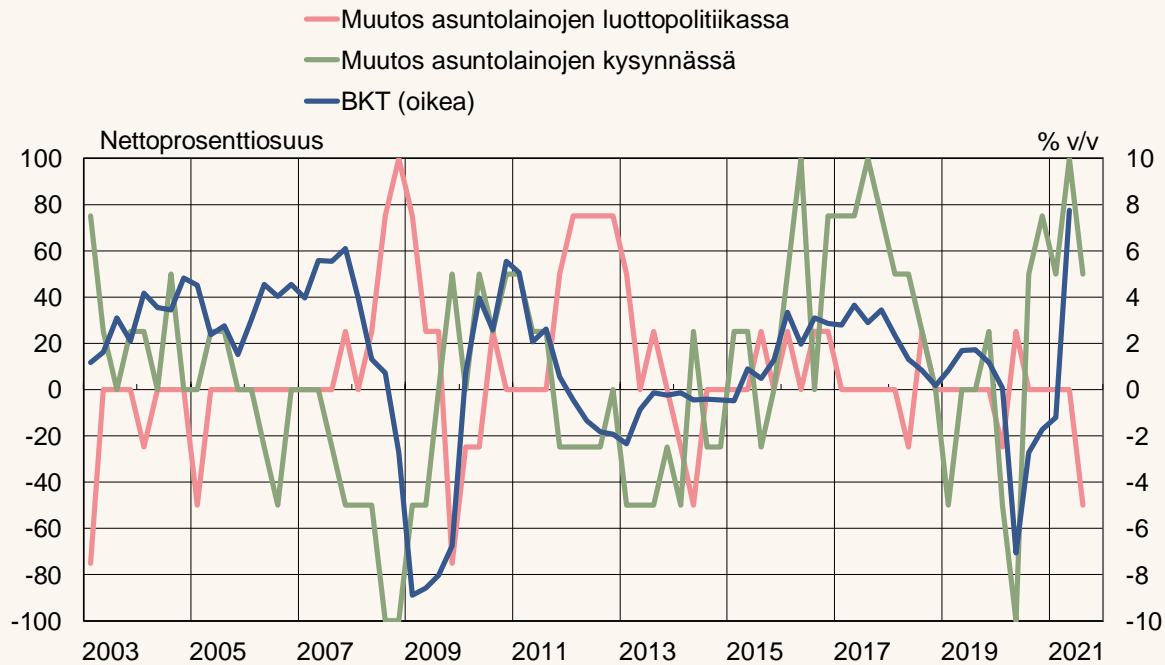


Lähteet: Tilastokeskus ja EKP Bank Lending Survey.

Nettoprosenttiosuus = prosenttiosuus pankkeja joka raportoi tekijän vaikuttaneen luottopolitiikan tiukentumiseen / kysynnän lisääntymiseen – prosenttiosuus pankkeja joka raportoi tekijän vaikuttaneen luottopolitiikan keventymiseen / kysynnän vähenemiseen suhteessa edelliseen neljännekseen. "Näkemyks riskiestä" on keskiarvo vastauksista: Yleinen talouskehitys ja talouden näkymät, tietyn toimialan tai yrityksen tilanne/tulvaisuudennäkymät ja vakuuksiin liittyvät riskit.

39686@Chart3_E_PInv

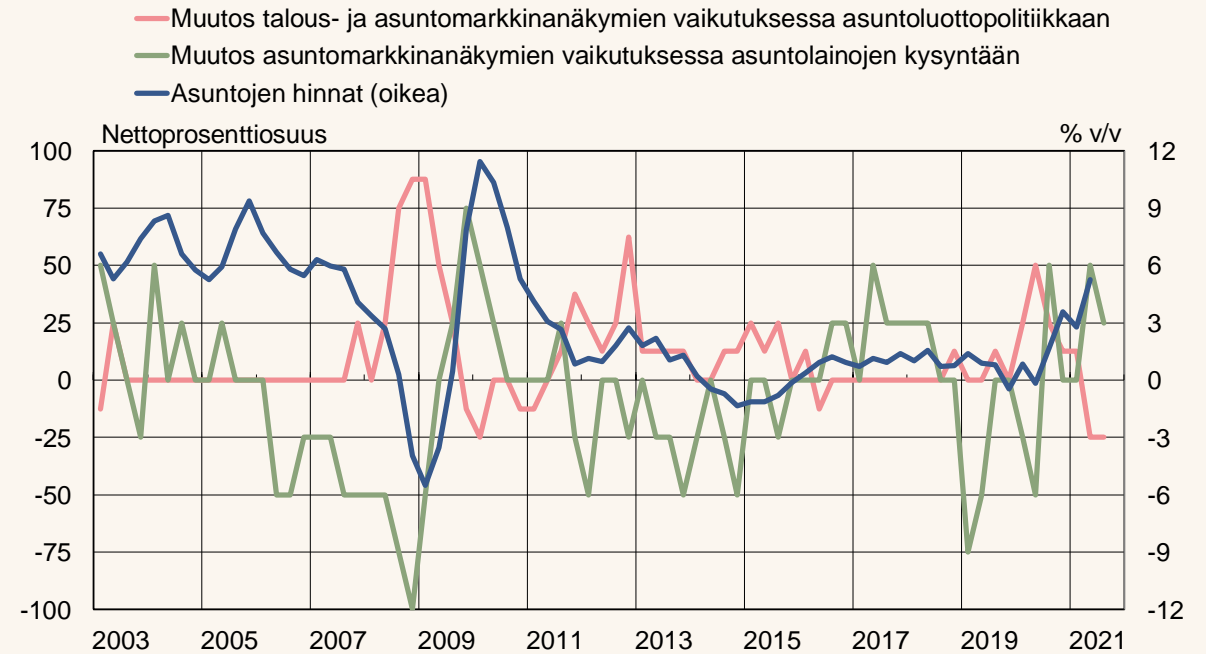
Asuntoluottopolitiikan ja -kysynnän suhde reaalityalouteen



Lähteet: Tilastokeskus ja EKP Bank Lending Survey.

Nettoprosenttiosuus = prosenttiosuus pankkeja joka raportoi tekijän vaikuttaneen luottopolitiikan tiukentumiseen / kysynnän lisääntymiseen – prosenttiosuus pankkeja joka raportoi tekijän vaikuttaneen luottopolitiikan keventymiseen / kysynnän vähentymiseen suhteessa edelliseen neljännekseen.

39686@Chart3_HP_GDP



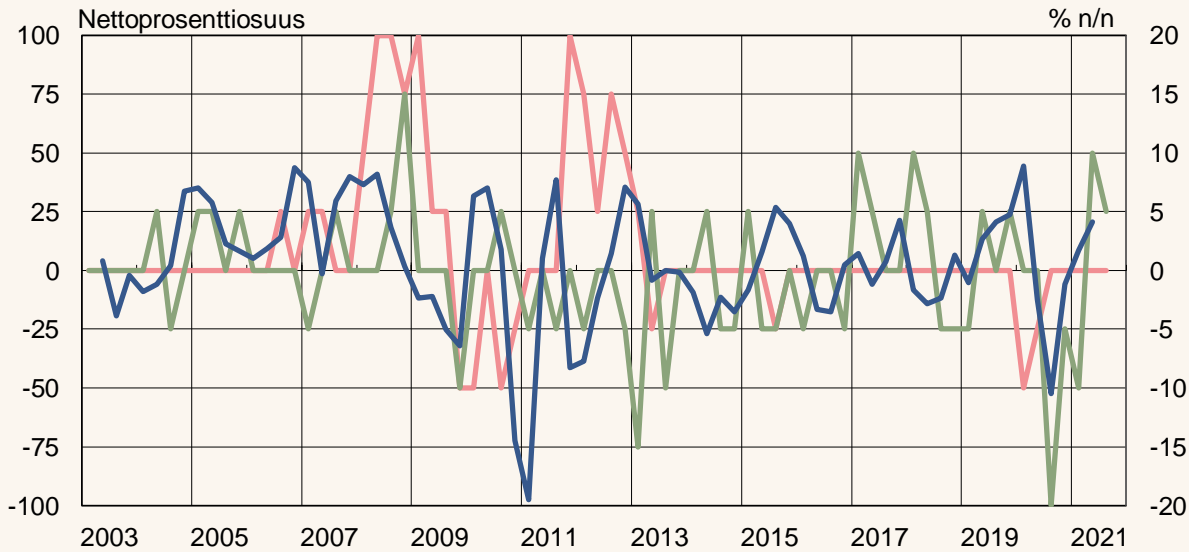
Lähteet: Tilastokeskus ja EKP Bank Lending Survey.

Nettoprosenttiosuus = prosenttiosuus pankkeja joka raportoi tekijän vaikuttaneen luottopolitiikan tiukentumiseen / kysynnän lisääntymiseen – prosenttiosuus pankkeja joka raportoi tekijän vaikuttaneen luottopolitiikan keventymiseen / kysynnän vähentymiseen suhteessa edelliseen neljännekseen.

39686@Chart3_HP_HP

Uudet yrityslainat sekä yrityslainojen korko ja marginaali

- Muutos yritysluottopoliitikassa
- Muutos yritysluottojen kysynnässä
- Uudet yrityslainat (oikea)

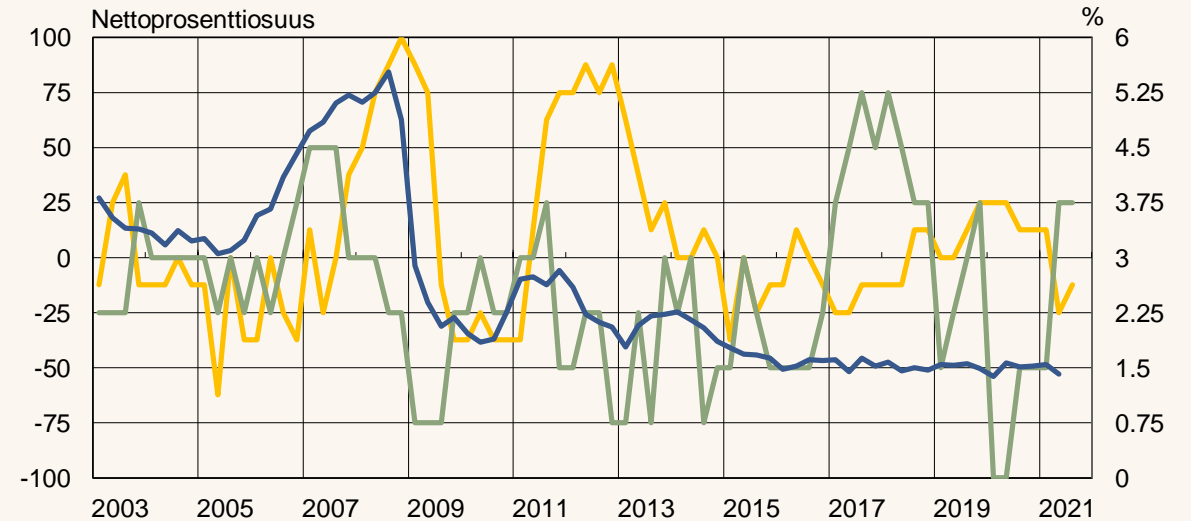


Lähteet: Tilastokeskus, EKP Bank Lending Survey ja Suomen Pankki (kausitasoitus).

Nettoprosenttiosuus = prosenttiosuus pankkeja joka raportoi luottopoliitikan tiukentumisesta / kysynnän lisääntymisestä – prosenttiosuus pankkeja joka raportoi luottopoliitikan keventymisestä / kysynnän vähenemisestä suhteessa edelliseen neljännekseen.

39686@Chart3_NFCnewI

- Muutos keskimääräisessä yrityslainojen marginaalissa
- Muutos kiinteiden investointien vaikutuksessa yrityslainakysyntään
- Uusien yrityslainasopimusten keskikorko (oikea)

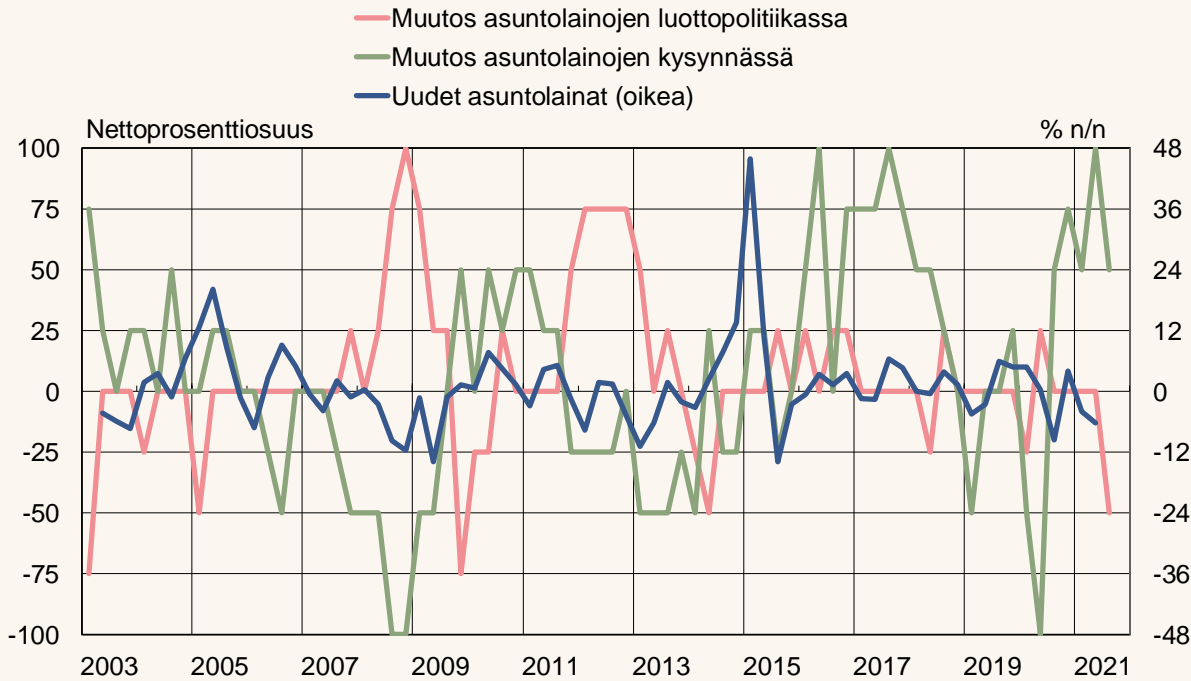


Lähteet: Suomen Pankki ja EKP Bank Lending Survey.

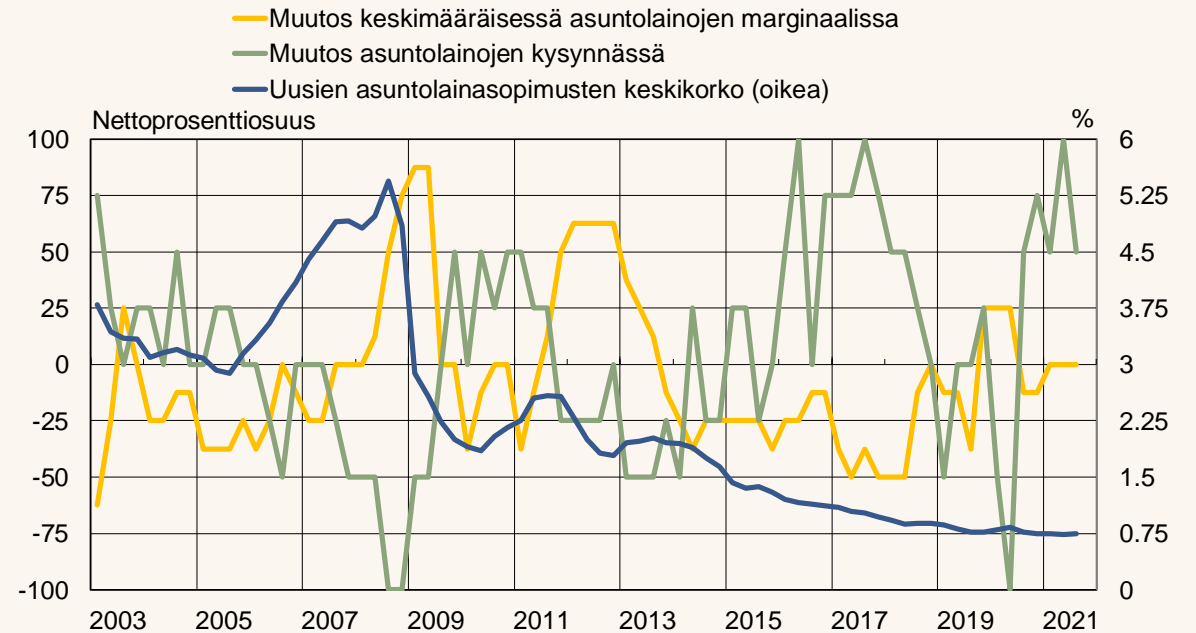
Nettoprosenttiosuus = prosenttiosuus pankkeja joka raportoi kysynnän lisääntymisestä / marginaalien noususta – prosenttiosuus pankkeja joka raportoi kysynnän vähenemisestä / marginaalien laskusta suhteessa edelliseen neljännekseen Muutos keskimääräisessä marginaalissa on keskiarvo BLS-kyselyn vastauksista tavannaisten lainojen marginaalin muutoksista ja riskipitoisten lainojen marginaalin muutoksista.

39686@Chart3_E_IR_MARG

Uudet asuntolainat sekä asuntolainojen korko ja marginaali

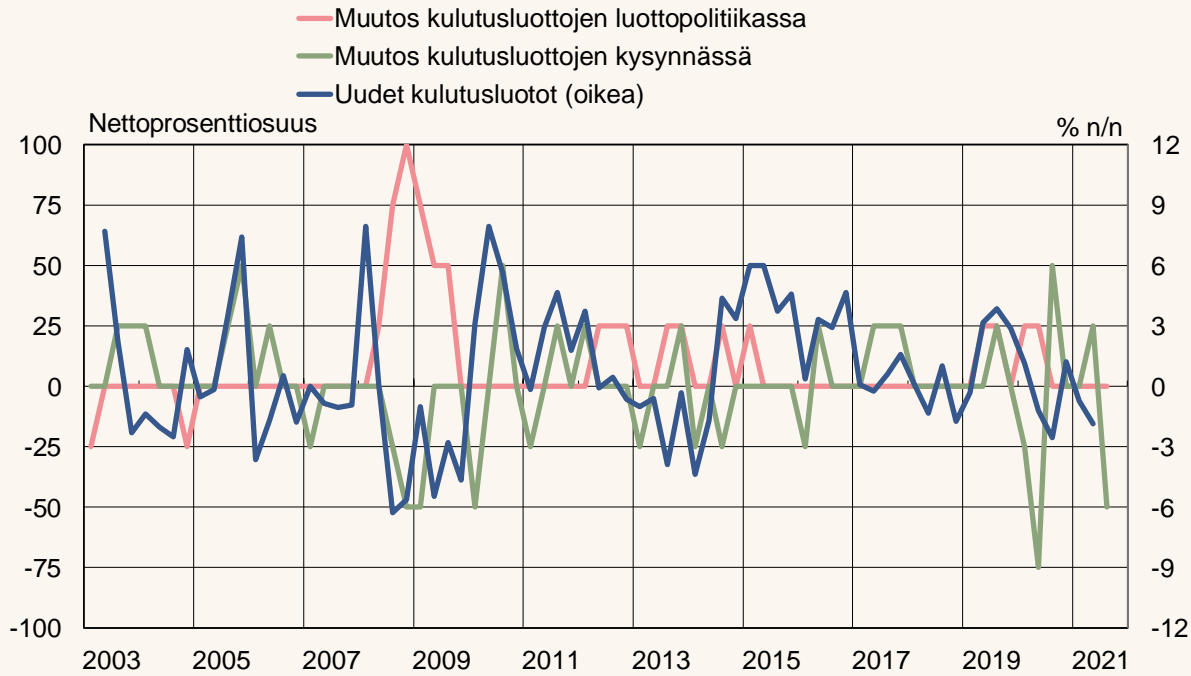


Lähteet: Tilastokeskus, EKP Bank Lending Survey ja Suomen Pankki (kausitasoitus).
 Nettoprosenttiosuus = prosenttiosuus pankkeja joka raportoi luottopoliitikan tiukentumisesta / kysynnän lisääntymisestä – prosenttiosuus pankkeja joka raportoi luottopoliitikan keventymisestä / kysynnän vähenemisestä suhteessa edelliseen neljännekseen. 39686@Chart3_HPnew1



Lähteet: Suomen Pankki ja EKP Bank Lending Survey.
 Nettoprosenttiosuus = prosenttiosuus pankkeja joka raportoi kysynnän lisääntymisestä / marginaalien noususta – prosenttiosuus pankkeja joka raportoi kysynnän vähenemisestä / marginaalien laskusta suhteessa edelliseen neljännekseen. Muutos keskimääräisessä marginaalissa on keskiarvo BLS-kyselyn vastauksista tavanomaisten lainojen marginaalin muutoksista ja riskipitoisten lainojen marginaalin muutoksista. 39686@Chart3_HP_IR_MARG

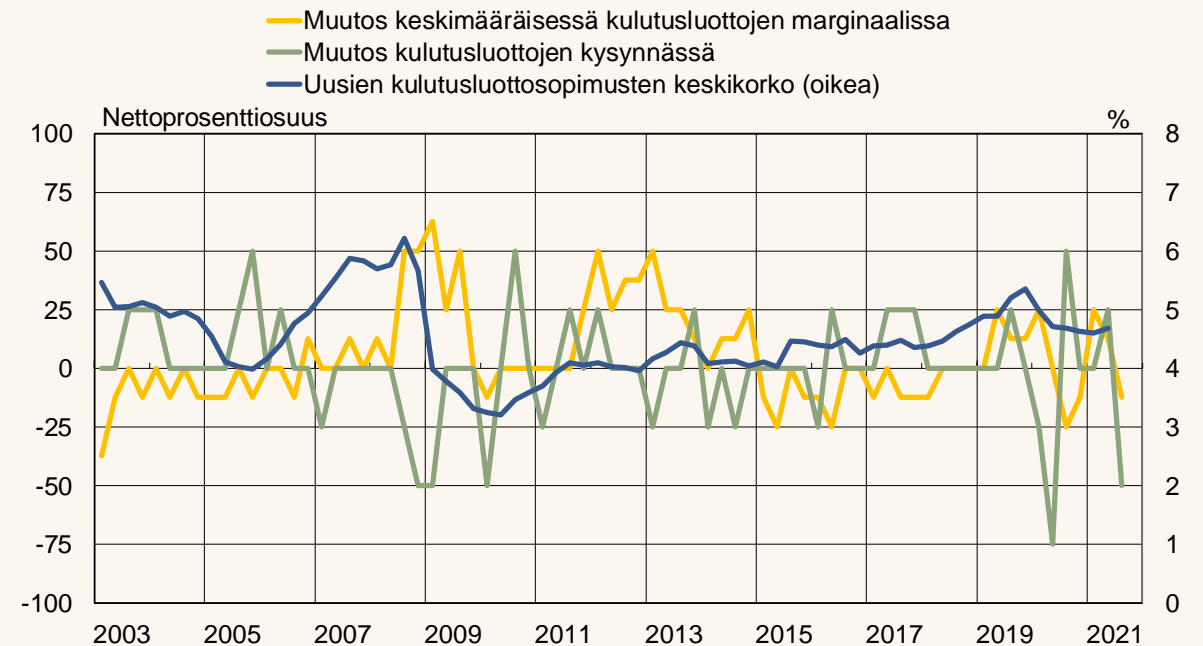
Uudet kulutusluotot sekä kulutusluottojen korko ja marginaali



Lähteet: Tilastokeskus ja EKP Bank Lending Survey ja Suomen Pankki (kausitasoitus).

Nettoprosenttiosuus = prosenttiosuus pankkeja joka raportoi luottopoliitikan tiukentumisesta / kysynnän lisääntymisestä – prosenttiosuus pankkeja joka raportoi luottopoliitikan keventymisestä / kysynnän vähenemisestä suhteessa edelliseen neljännekseen.

39686@Chart3_HCnew1



Lähteet: Suomen Pankki ja EKP Bank Lending Survey.

Nettoprosenttiosuus = prosenttiosuus pankkeja joka raportoi kysynnän lisääntymisestä / marginaalien noususta – prosenttiosuus pankkeja joka raportoi kysynnän vähenemisestä / marginaalien laskusta suhteessa edelliseen neljännekseen. Muutos keskimääräisessä marginaalissa on keskiarvo BLS-kyselyn vastauksista tavannaisten lainojen marginaalin muutoksista ja riskipitoisten lainojen marginaalin muutoksista.

39686@Chart3_HC_IR_MARG



suomenpankki.fi